



**ГЕОИД**

**Общество с ограниченной ответственностью «Геоид»**

ИНН 7453299007 КПП 745301001

тел. 8 (351) 750 76 56; моб. 8 (982) 111 29 16

e-mail: 7507656@mail.ru

www.geoid74.ru

454080, Челябинск, Свердловский пр-т 84 Б, офис 7.1

**Заказчик - Управление архитектуры, городского строительства и землепользования администрации муниципального образования городского округа «Сыктывкар»**

**Документация по планировке территории (проект межевания)  
кадастрового квартала 11:05:0107018.**

**Проект межевания территории.  
Основная часть.**

**Том 1.**

Управляющий ООО «Геоид»

\_\_\_\_\_ /Ярославцев В.В.

Разработал

\_\_\_\_\_ /Спирова Е.В.


г. Челябинск

2021 г.



№ п/п	Наименование	Стр.
	<b>Раздел 1. Проект межевания территории. Текстовая часть</b>	
1	Общие данные	3
2	Цель выполнения проекта межевания	3
3	Исходные данные	3
4	Характеристика территории	4
5	Сведения об образуемых и проектируемых земельных участках	4
5.1	Экспликация земельных участков (1 этап)	7
5.2	Экспликация земельных участков (2 этап)	20
5.3	Ведомость координат поворотных точек границ проектируемых земельных участков (1 этап)	31
5.4	Ведомость координат поворотных точек границ проектируемых земельных участков (2 этап)	43
5.5	Установление публичных сервитутов и иных обременений	44
6	Правовой статус объектов межевания	46
	<b>Раздел 2. Проект межевания территории. Графическая часть</b>	
7	Чертеж межевания территории	47
	<b>Приложения</b>	49

Согласовано			

						08-21-ПМ			
Изм.	Колуч.	Лист	№ док.	Подп.	Дата	Проект межевания территории. Основная часть	Стадия	Лист	Листов
Разраб.		Спирина Е.В.			08.21		П	1	1
Управляющий		Ярославцев В.В.			08.21				
							 ГЕОИД		

## 1. Общие данные.

Документация по планировке территории (проект межевания) разработана на основании Муниципального контракта № 0307200030621000737 от 15.06.2021, в соответствии с требованиями Технического задания, в соответствии с требованиями установленными Земельным кодексом Российской Федерации, Градостроительным кодексом Российской Федерации, федеральными законами и иными действующими нормативными правовыми актами.

Заказчик работ: Управление архитектуры, городского строительства и землепользования администрации муниципального образования городского округа «Сыктывкар».

Объектом работ является кадастровый квартал 11:05:0107018, расположенный в г Сыктывкар, Республика Коми.

## 2. Цель выполнения проекта межевания.

Проект межевания застроенной территории выполнен в целях определения местоположения границ образуемых и изменяемых земельных участков.

Размеры земельных участков в границах застроенных территорий установлены с учетом фактического землепользования и градостроительных нормативов, и правил, действующих на период застройки указанных территорий.

Земельные участки, размеры которых превышают установленные градостроительным регламентом предельные (минимальные и(или) максимальные) размеры земельных участков не выявлены и соответствуют градостроительному регламенту.

## 3. Исходные данные.


– Генеральный план муниципального образования городского округа «Сыктывкар», утвержденный решением Совета муниципального образования городского округа «Сыктывкар» от 11.12.2009 № 26/12-482 (в редакции от 28.05.2020 г. №49/2020-693);

– Правила землепользования и застройки муниципального образования городского округа «Сыктывкар», утвержденные решением Совета муниципального образования городского округа «Сыктывкар» от 30.04.2010 № 31/04-560 (в редакции от 28.05.2020 № 49/2020-694);

– Кадастровый план территории на квартал 11:05: 0107011 от 03.06.2021 № КУВИ-002/2021-66652070;

– Постановление администрации муниципального образования городского округа «Сыктывкар» «О подготовке документации по планировке территории» от 07.07.2021 №7/2043.

Согласовано

						08-21-ПМ			
Изм.	Колуч.	Лист	№ док.	Подп.	Дата				
Разраб.		Спирина Е.В.			08.21	Проект межевания территории. Основная часть	Стадия	Лист	Листов
Управляющий		Ярославцев В.В.			08.21		П	1	44
						 ГЕОИД			

#### 4. Характеристика территории.

Разработка проекта межевания территории осуществляется в отношении кадастрового квартала 11:05:0107018, расположенного в г Сыктывкар, Республика Коми.

Площадь территории проектирования составляет 16,59 га.

Согласно Правилам землепользования и застройки муниципального образования городского округа «Сыктывкар», утвержденным решением Совета муниципального образования городского округа «Сыктывкар» от 30.04.2010 № 31/04-560 (в редакции от 28.05.2020 № 49/2020-694), территория кадастрового квартала 11:05: 0107018 расположена в зонах Ж-3 «Зона застройки малоэтажными жилыми домами», Ж-4 «Зона застройки индивидуальными жилыми домами», ИТ-2.5 «Зона улично-дорожной сети».

Категория земель – земли населенных пунктов.

Система координат МСК Сыктывкарская.

Ввиду отсутствия графических сведений в Едином государственном реестре недвижимости на часть земельных участков, расположенных в кадастровом квартале 11:05: 0107018, проектом межевания предусмотрено уточнение границ ранее учтенных земельных участков в соответствии с их фактическим использованием.

#### 5. Сведения об образуемых и проектируемых земельных участках.

В соответствии с проектом межевания территории необходимо образовать 35 земельных участка, уточнить 19 земельных участков, исправить реестровые ошибки 17 земельных участков.

Образуемые земельные участки :ЗУ1-:ЗУ18, :ЗУ23-:ЗУ27, :ЗУ29-:ЗУ32, :ЗУ42 и :ЗУ43 относятся к территориальной зоне Ж-3 – «Зона застройки малоэтажными жилыми домами»;

Образуемые земельные участки :ЗУ19-:ЗУ22, :ЗУ28, :ЗУ33-:ЗУ35 относятся к территориальной зоне Ж-4 – «Зона застройки индивидуальными жилыми домами»;

Образуемые земельные участки :ЗУ39-:ЗУ41 относятся к территориальной зоне ИТ-2.5 «Зона улично-дорожной сети»;

Образуемые земельные участки :ЗУ36-:ЗУ38 относятся к территориальным зонам Ж-3 – «Зона застройки малоэтажными жилыми домами» и Ж-4 – «Зона застройки индивидуальными жилыми домами»;

Доступ к :ЗУ17 обеспечивается посредством ЗУ с КН 11:05:0107018:17;

Доступ к :ЗУ43 обеспечивается посредством ЗУ с КН 11:05:0107018:65 и :ЗУ1;

Доступ к :ЗУ2 обеспечивается посредством ЗУ с КН 11:05:0107018:67;

Доступ к :ЗУ3 и :ЗУ4 обеспечивается посредством :ЗУ16 и ЗУ с КН 11:05:0107018:7;

Доступ к :ЗУ5 и :ЗУ6 обеспечивается посредством :ЗУ15, :ЗУ16, ЗУ с КН 11:05:0107018:67 и ЗУ с КН 11:05:0107018:7;

Доступ к :ЗУ7 обеспечивается посредством :ЗУ14, :ЗУ15, :ЗУ16, ЗУ с КН 11:05:0107018:67 и 11:05:0107018:7;

Доступ к :ЗУ8 обеспечивается посредством :ЗУ13, :ЗУ14, :ЗУ15, :ЗУ16, ЗУ с КН 11:05:0107018:67 и 11:05:0107018:7;

Доступ к :ЗУ9 обеспечивается посредством :ЗУ12, :ЗУ13, :ЗУ14, :ЗУ15, :ЗУ16, ЗУ с КН 11:05:0107018:67 и 11:05:0107018:7;

Доступ к :930:ЗУ1 обеспечивается посредством :ЗУ11 :ЗУ12 :ЗУ13 :ЗУ14, :ЗУ15, :ЗУ16, ЗУ с КН 11:05:0107018:67 и 11:05:0107018:7;

Доступ к :930:ЗУ2 обеспечивается посредством :930:ЗУ40, :930, :ЗУ11, :ЗУ12, :ЗУ13, :ЗУ14, :ЗУ15, :ЗУ16, ЗУ с КН 11:05:0107018:67 и 11:05:0107018:7;

Доступ к :930:ЗУ3 обеспечивается посредством :930:ЗУ39 :930:ЗУ40, :930, :ЗУ11, :ЗУ12, :ЗУ13, :ЗУ14, :ЗУ15, :ЗУ16, ЗУ с КН 11:05:0107018:67 и 11:05:0107018:7;

Доступ к :930:ЗУ4 обеспечивается посредством :930:ЗУ39 :930:ЗУ40, :930, :ЗУ11, :ЗУ12, :ЗУ13, :ЗУ14, :ЗУ15, :ЗУ16, ЗУ с КН 11:05:0107018:67 и 11:05:0107018:7;

Доступ к :930:ЗУ5 обеспечивается посредством :930:ЗУ38 :930:ЗУ39 :930:ЗУ40, :930, :ЗУ11, :ЗУ12, :ЗУ13, :ЗУ14, :ЗУ15, :ЗУ16, ЗУ с КН 11:05:0107018:67 и 11:05:0107018:7;

Взам. инв. №	Подп. и дата	Инв. № подл.							Лист
			08-21-ПМ						2
Изм.	Кол.уч.	Лист	№ док.	Подп.	Дата				



Доступ к :ЗУ23 обеспечивается посредством ЗУ с КН 11:05:0107018:55 и :ЗУ24;

Инв. № подл.	Подп. и дата	Взам. инв. №					08-21-ПМ	Лист
								4
			Изм.	Кол.уч.	Лист	№ док.		Подп.

## 5.1 Экспликация земельных участков

Таблица 1

### Ведомость проектируемых земельных участков (1 этап)

Условный номер	Кадастровый номер	Адрес	Площадь по кадастру	Площадь по проекту	Способ образования	Вид разрешенного использования
1	11:05:0107018:62	Респ. Коми, г. Сыктывкар, ул. Банбана, дом 15	1789	847	Уточнение границ	Для многоэтажной застройки
2	11:05:0107018:63	Республика Коми, г. Сыктывкар, ул. Банбана, дом 15а	1984		Сохраняемый в границах ЕГРН	Для многоквартирной застройки
3	11:05:0107018:64	Республика Коми, г. Сыктывкар, ул. Банбана, 17	814		Сохраняемый в границах ЕГРН	Для многоквартирной застройки
4	11:05:0107018:65	Респ. Коми, г. Сыктывкар, ул. Банбана, дом 17а	1990	1720	Уточнение границ	Для многоэтажной застройки
5	11:05:0107018:66	Республика Коми, г. Сыктывкар, ул. Банбана, дом 19	1265		Сохраняемый в границах ЕГРН	Для малоэтажной застройки
6	11:05:0107018:67	Республика Коми, г. Сыктывкар, ул. Банбана, дом 19а	1210	6672	Перераспределение	Для обслуживания многоквартирного жилого дома
7	11:05:0107018:17	Респ. Коми, г. Сыктывкар, ул. Банбана, 21	19354	19736	Исправление реестровой ошибки	Для размещения объектов дошкольного, начального, общего и среднего (полного) общего образования
8	11:05:0107018:16	Респ. Коми, г. Сыктывкар, ул. Банбана, 21/1	84		Сохраняемый в границах ЕГРН	Для размещения объектов энергетики
9	11:05:0107018:9	Респ. Коми, г. Сыктывкар, ул. Банбана, 23	1797		Сохраняемый в границах ЕГРН	Для размещения объектов торговли
10	11:05:0107018:40	Респ. Коми, г. Сыктывкар, ул. Дорожная, дом 26	1256	946	Уточнение границ	Для многоэтажной застройки
11	11:05:0107018:41	Республика Коми, г. Сыктывкар, ул. Дорожная, дом 28	1062		Сохраняемый в границах ЕГРН	Для обслуживания многоквартирного жилого дома
12	11:05:0107018:42	Республика Коми, г. Сыктывкар, ул. Дорожная, дом 30	1505		Сохраняемый в границах ЕГРН	Для многоквартирной застройки
13	11:05:0107018:79	Респ. Коми, г. Сыктывкар, ул. Дорожная, дом 30а	1549	1641	Исправление реестровой ошибки	Для многоэтажной застройки
14	11:05:0107018:24	Респ. Коми, г. Сыктывкар, ул. Дорожная, дом 31	1029		Сохраняемый в границах ЕГРН	Для индивидуальной жилой застройки
15	11:05:0107018:44	Респ. Коми, г. Сыктывкар, ул. Дорожная, дом 32	1608	2360	Перераспределение	Для многоэтажной застройки
16	11:05:0107018:45	Респ. Коми, г. Сыктывкар, ул. Дорожная, дом 32а	1726	2075	Перераспределение	Для многоэтажной застройки
17	11:05:0107018:816	Российская	437		Сохраняемый в	Для

Инв. № подл.	Взам. инв. №
	Подп. и дата

Изм.	Кол.уч.	Лист	№ док.	Подп.	Дата	08-21-ПМ	Лист
							5

		Федерация, Республика Коми, городской округ Сыктывкар, г. Сыктывкар, ул. Дорожная			границах ЕГРН	индивидуальной жилой застройки
18	11:05:0107018:817	Российская Федерация, Республика Коми, городской округ Сыктывкар, г. Сыктывкар, ул. Дорожная, з/у 33/1	437		Сохраняемый в границах ЕГРН	Для индивидуальной жилой застройки
19	11:05:0107018:46	Респ. Коми, г. Сыктывкар, ул. Дорожная, дом 34	1595		Сохраняемый в границах ЕГРН	Для многоэтажной застройки
20	11:05:0107018:47	Респ. Коми, г. Сыктывкар, ул. Дорожная, дом 34а	1928		Сохраняемый в границах ЕГРН	Для многоэтажной застройки
21	11:05:0107018:26	Республика Коми, г. Сыктывкар, ул. Дорожная, 35	576		Сохраняемый в границах ЕГРН	Для индивидуальной жилой застройки
22	11:05:0107018:48	Респ. Коми, г. Сыктывкар, ул. Дорожная, дом 36	1786	2616	Перераспреде ление	Для многоэтажной застройки
23	11:05:0107018:49	Респ. Коми, г. Сыктывкар, ул. Дорожная, дом 36а	1607	1694	Исправление реестровой ошибки	Для многоэтажной застройки
24	11:05:0107018:27	Республика Коми, г. Сыктывкар, ул. Дорожная, 37	475	477	Исправление реестровой ошибки	Для индивидуальной жилой застройки
25	11:05:0107018:50	Респ. Коми, г. Сыктывкар, ул. Дорожная, дом 38	1677		Сохраняемый в границах ЕГРН	Для многоэтажной застройки
26	11:05:0107018:28	Респ. Коми, г. Сыктывкар, ул. Дорожная, 39	636	636	Исправление реестровой ошибки	Для индивидуальной жилой застройки
27	11:05:0107018:701	Республика Коми, г.Сыктывкар, ул. Дуговая	764	809	Исправление реестровой ошибки	Для индивидуальной жилой застройки
28	11:05:0107018:52	Респ. Коми, г. Сыктывкар, ул. Дорожная, дом 43	1199		Сохраняемый в границах ЕГРН	Для многоэтажной застройки
29	11:05:0107018:53	Респ. Коми, г. Сыктывкар, ул. Дорожная, 45	1236		Сохраняемый в границах ЕГРН	Для многоэтажной застройки
30	11:05:0107018:784	Республика Коми, г. Сыктывкар, ул. Дуговая, 1	539		Сохраняемый в границах ЕГРН	Для индивидуальной жилой застройки
31	11:05:0107018:706	Республика Коми, г. Сыктывкар, ул. Дуговая, 2	1274		Сохраняемый в границах ЕГРН	Для индивидуальной жилой застройки
32	11:05:0107018:3	Респ. Коми, г. Сыктывкар, ул. Дуговая, дом 3	547	571	Исправление реестровой ошибки	Для индивидуальной жилой застройки
33	11:05:0107018:814	Республика Коми, г. Сыктывкар, ул. Дуговая, 5	400	562	Уточнение границ	Для индивидуальной жилой застройки
34	11:05:0107018:54	Республика Коми, г. Сыктывкар, ул. Дуговая, 6	1150		Сохраняемый в границах ЕГРН	Для индивидуальной жилой застройки
35	11:05:0107018:38	Респ. Коми, г.	1008	1026	Исправление	Для

Индв. № подл.	Взам. инв. №
	Подп. и дата

Изм.	Кол.уч.	Лист	№ док.	Подп.	Дата	08-21-ПМ	Лист
							6

		Сыктывкар, ул. Дуговая, дом 8			реестровой ошибки	индивидуальной жилой застройки
36	11:05:0107018:14	Респ. Коми, г. Сыктывкар, ул. Дуговая, 9	617	639	Исправление реестровой ошибки	Для индивидуальной жилой застройки
37	11:05:0107018:39	Респ. Коми, г. Сыктывкар, ул. Дуговая, дом 10	960	1020	Уточнение границ	Для индивидуальной жилой застройки
38	11:05:0107018:8	Респ. Коми, г. Сыктывкар, ул. Дуговая, 11	737	810	Исправление реестровой ошибки	Для индивидуальной жилой застройки
39	11:05:0107018:13	Респ. Коми, г. Сыктывкар, ул. Дуговая, 12	542	540	Исправление реестровой ошибки	Для индивидуальной жилой застройки
40	11:05:0107018:709	Республика Коми, г. Сыктывкар, ул. Дуговая, 14	495		Сохраняемый в границах ЕГРН	Для индивидуальной жилой застройки
41	11:05:0107018:700	Республика Коми, г.Сыктывкар, ул.Дуговая 16	1010	1020	Исправление реестровой ошибки	Для индивидуальной жилой застройки
42	11:05:0107018:787	Российская Федерация, Республика Коми, городской округ Сыктывкар, г. Сыктывкар, ул. Зои Космодемьянской, 21	985		Сохраняемый в границах ЕГРН	Для размещения объектов розничной торговли
43	11:05:0107018:55	Респ. Коми, г. Сыктывкар, ул. Зои Космодемьянской, дом 25	1942	2443	Перераспределение	Для многоэтажной застройки
44	11:05:0107018:56	Респ. Коми, г. Сыктывкар, ул. Зои Космодемьянской, 29	1875	2381	Перераспределение	Для многоэтажной застройки
45	11:05:0107018:15	Респ. Коми, г. Сыктывкар, ул. Зои Космодемьянской, 31	5286		Сохраняемый в границах ЕГРН	Для размещения объектов дошкольного, начального, общего и среднего (полного) общего образования
46	11:05:0107018:57	Республика Коми, г. Сыктывкар, ул. Зои Космодемьянской, дом 33	1802	2182	Перераспределение	Для многоквартирной застройки
47	11:05:0107018:58	Республика Коми, г. Сыктывкар, ул. Зои Космодемьянской, 39	1315		Сохраняемый в границах ЕГРН	Для многоквартирной застройки
48	11:05:0107018:59	Респ. Коми, г. Сыктывкар, ул. Зои Космодемьянской, дом 41	2272	1285	Уточнение границ	Для многоэтажной застройки
49	11:05:0107018:29	Респ. Коми, г. Сыктывкар, ул. Северная, 74	330	297	Уточнение границ	Для индивидуальной жилой застройки
50	11:05:0107018:30	Респ. Коми, г. Сыктывкар, ул. Северная, 78	420		Сохраняемый в границах ЕГРН	Для индивидуальной жилой застройки
51	11:05:0107018:31	Республика Коми, г. Сыктывкар, ул. Северная, 80	386		Сохраняемый в границах ЕГРН	Для индивидуальной жилой застройки
52	11:05:0107018:32	Респ. Коми, г.	517	466	Уточнение	Для

Инв. № подл.	Взам. инв. №
	Подп. и дата

Изм.	Кол.уч.	Лист	№ док.	Подп.	Дата	08-21-ПМ	Лист
							7

		Сыктывкар, ул. Северная, дом 82			границ	индивидуальной жилой застройки
53	11:05:0107018:707	Республика Коми, г. Сыктывкар, ул. Северная, 84	380		Сохраняемый в границах ЕГРН	Для индивидуальной жилой застройки
54	11:05:0107018:12	Респ. Коми, г. Сыктывкар, ул. Северная, дом 86	427		Сохраняемый в границах ЕГРН	Для индивидуальной жилой застройки
55	11:05:0107018:33	Респ. Коми, г. Сыктывкар, ул. Северная, дом 88	477		Сохраняемый в границах ЕГРН	Для индивидуальной жилой застройки
56	11:05:0107018:18	Респ. Коми, г. Сыктывкар, ул. Северная, дом 90	509		Сохраняемый в границах ЕГРН	Для индивидуальной жилой застройки
57	11:05:0107018:34	Респ. Коми, г. Сыктывкар, ул. Северная, дом 92	579		Сохраняемый в границах ЕГРН	Для индивидуальной жилой застройки
58	11:05:0107018:35	Респ. Коми, г. Сыктывкар, ул. Северная, дом 94	565		Сохраняемый в границах ЕГРН	Для индивидуальной жилой застройки
59	11:05:0107018:36	Республика Коми, г. Сыктывкар, ул. Северная, дом 96	590		Сохраняемый в границах ЕГРН	Для индивидуальной жилой застройки
60	11:05:0107018:37	Респ. Коми, г. Сыктывкар, ул. Северная, дом 98	1097		Сохраняемый в границах ЕГРН	Для индивидуальной жилой застройки
61	11:05:0107018:60	Респ. Коми, г. Сыктывкар, ул. Северная, дом 100	7770	1506	Уточнение границ	Для многоэтажной застройки
62	11:05:0107018:5	Респ. Коми, г. Сыктывкар, ул. Северная, 100/2	50		Сохраняемый в границах ЕГРН	Для размещения иных объектов промышленности, энергетики, транспорта, связи, радиовещания, телевидения, информатики, обеспечения космической деятельности, обороны, безопасности и иного специального назначения
63	11:05:0107018:61	Респ. Коми, г. Сыктывкар, ул. Северная, дом 100а	2058		Сохраняемый в границах ЕГРН	Для многоэтажной застройки
64	11:05:0107018:711	Российская Федерация, Республика Коми, городской округ Сыктывкар, г. Сыктывкар, проезд. Северный, 1	657		Сохраняемый в границах ЕГРН	Для индивидуальной жилой застройки
65	11:05:0107018:84	Респ. Коми, г. Сыктывкар, проезд Северный, д.3	545		Сохраняемый в границах ЕГРН	Для индивидуальной жилой застройки
66	11:05:0107018:83	Респ. Коми, г. Сыктывкар, проезд Северный, дом 5	1007		Сохраняемый в границах ЕГРН	Для индивидуальной жилой застройки
67	11:05:0107018:935	Республика Коми, г.	572	577	Уточнение	Для

Инв. № подл.	Взам. инв. №
	Подп. и дата

Изм.	Кол.уч.	Лист	№ док.	Подп.	Дата	08-21-ПМ	Лист
							8

		Сыктывкар, Северный проезд, д. 6			границ	индивидуальной жилой застройки
68	11:05:0107018:19	Респ. Коми, г. Сыктывкар, ул. Серова, дом 52	731		Сохраняемый в границах ЕГРН	Для индивидуальной жилой застройки
69	11:05:0107018:20	Респ. Коми, г. Сыктывкар, ул. Серова, дом 54	838	854	Исправление реестровой ошибки	Для индивидуальной жилой застройки
70	11:05:0107018:10	Респ. Коми, г. Сыктывкар, ул. Серова, 56	1072	1077	Исправление реестровой ошибки	Для индивидуальной жилой застройки
71	11:05:0107018:21	Респ. Коми, г. Сыктывкар, ул. Серова, дом 58	895	846	Уточнение границ	Для индивидуальной жилой застройки
72	11:05:0107018:22	Республика Коми, г. Сыктывкар, ул. Серова, 60	1022	1034	Исправление реестровой ошибки	Для индивидуальной жилой застройки
73	11:05:0107018:68	Респ. Коми, г. Сыктывкар, ул. Серова, дом 62	545	836	Уточнение границ	Для многоэтажной застройки
74	11:05:0107018:69	Респ. Коми, г. Сыктывкар, ул. Серова, дом 64	1529	1529	Уточнение границ	Для многоэтажной застройки
75	11:05:0107018:70	Респ. Коми, г. Сыктывкар, ул. Серова, дом 66	748	1656	Уточнение границ	Для многоэтажной застройки
76	11:05:0107018:11	Респ. Коми, г. Сыктывкар, ул. Серова, 66/3	2423	2460	Исправление реестровой ошибки	Для размещения иных объектов промышленности, энергетики, транспорта, связи, радиовещания, телевидения, информатики, обеспечения космической деятельности, обороны, безопасности и иного специального назначения
77	11:05:0107018:85	Респ. Коми, г. Сыктывкар, ул. Серова, 66/4	90		Сохраняемый в границах ЕГРН	Для размещения иных объектов промышленности, энергетики, транспорта, связи, радиовещания, телевидения, информатики, обеспечения космической деятельности, обороны, безопасности и иного специального назначения
78	11:05:0107018:71	Респ. Коми, г. Сыктывкар, ул. Серова, дом 66а	1496	1476	Уточнение границ	Для многоэтажной застройки
79	11:05:0107018:72	Респ. Коми, г. Сыктывкар, ул.	1195	1195	Уточнение границ	Для многоэтажной застройки

Инв. № подл.	Взам. инв. №
	Подп. и дата

Изм.	Кол.уч.	Лист	№ док.	Подп.	Дата
------	---------	------	--------	-------	------

08-21-ПМ

Лист

9

		Серова, дом 66б				
80	11:05:0107018:73	Респ. Коми, г. Сыктывкар, ул. Серова, дом 68	825	765	Уточнение границ	Для многоэтажной застройки
81	11:05:0107018:74	Респ. Коми, г. Сыктывкар, ул. Серова, дом 68б	1184	1184	Уточнение границ	Для многоэтажной застройки
82	11:05:0107018:23	Респ. Коми, г. Сыктывкар, ул. Серова, дом 72	600	924	Уточнение границ	Для индивидуальной жилой застройки
83	11:05:0107018:811	Республика Коми, г. Сыктывкар, ул. Северная, д. 76	454		Сохраняемый в границах ЕГРН	Для индивидуальной жилой застройки
84	11:05:0107018:930	Республика Коми, г. Сыктывкар, ул. Серова	2000	56	Раздел земельного участка 11:05:0107018:930 с сохранением в измененных границах	Для иных видов использования, характерных для населенных пунктов
85	:930:3У1	Республика Коми, г. Сыктывкар, ул. Серова		100	Раздел земельного участка 11:05:0107018:930 с сохранением в измененных границах	Хранение автотранспорта
86	:930:3У2	Республика Коми, г. Сыктывкар, ул. Серова		65	Раздел земельного участка 11:05:0107018:930 с сохранением в измененных границах	Хранение автотранспорта
87	:930:3У3	Республика Коми, г. Сыктывкар, ул. Серова		52	Раздел земельного участка 11:05:0107018:930 с сохранением в измененных границах	Хранение автотранспорта
88	:930:3У4	Республика Коми, г. Сыктывкар, ул. Серова		54	Раздел земельного участка 11:05:0107018:930 с сохранением в измененных границах	Хранение автотранспорта
89	:930:3У5	Республика Коми, г. Сыктывкар, ул. Серова		54	Раздел земельного участка 11:05:0107018:930 с сохранением в измененных границах	Хранение автотранспорта
90	:930:3У6	Республика Коми, г. Сыктывкар, ул.		53	Раздел земельного	Хранение автотранспорта

Инв. № подл.	Взам. инв. №
	Подп. и дата

Изм.	Кол.уч.	Лист	№ док.	Подп.	Дата	08-21-ПМ	Лист
							10

		Серова			участка 11:05:0107018:9 30 с сохранением в измененных границах	
91	:930:3У7	Республика Коми, г. Сыктывкар, ул. Серова		50	Раздел земельного участка 11:05:0107018:9 30 с сохранением в измененных границах	Хранение автотранспорта
92	:930:3У8	Республика Коми, г. Сыктывкар, ул. Серова		60	Раздел земельного участка 11:05:0107018:9 30 с сохранением в измененных границах	Хранение автотранспорта
93	:930:3У9	Республика Коми, г. Сыктывкар, ул. Серова		57	Раздел земельного участка 11:05:0107018:9 30 с сохранением в измененных границах	Хранение автотранспорта
94	:930:3У10	Республика Коми, г. Сыктывкар, ул. Серова		56	Раздел земельного участка 11:05:0107018:9 30 с сохранением в измененных границах	Хранение автотранспорта
95	:930:3У11	Республика Коми, г. Сыктывкар, ул. Серова		54	Раздел земельного участка 11:05:0107018:9 30 с сохранением в измененных границах	Хранение автотранспорта
96	:930:3У12	Республика Коми, г. Сыктывкар, ул. Серова		51	Раздел земельного участка 11:05:0107018:9 30 с сохранением в измененных границах	Хранение автотранспорта
97	:930:3У13	Республика Коми, г. Сыктывкар, ул. Серова		49	Раздел земельного участка 11:05:0107018:9 30 с сохранением в измененных границах	Хранение автотранспорта
98	:930:3У14	Республика Коми, г.		55	Раздел	Хранение

Инв. № подл.	Взам. инв. №
	Подп. и дата

Изм.	Кол.уч.	Лист	№ док.	Подп.	Дата
------	---------	------	--------	-------	------

08-21-ПМ

		Сыктывкар, ул. Серова			земельного участка 11:05:0107018:9 30 с сохранением в измененных границах	автотранспорта
99	:930:ЗУ15	Республика Коми, г. Сыктывкар, ул. Серова		50	Раздел земельного участка 11:05:0107018:9 30 с сохранением в измененных границах	Хранение автотранспорта
100	:930:ЗУ16	Республика Коми, г. Сыктывкар, ул. Серова		52	Раздел земельного участка 11:05:0107018:9 30 с сохранением в измененных границах	Хранение автотранспорта
101	:930:ЗУ17	Республика Коми, г. Сыктывкар, ул. Серова		42	Раздел земельного участка 11:05:0107018:9 30 с сохранением в измененных границах	Хранение автотранспорта
102	:930:ЗУ18	Республика Коми, г. Сыктывкар, ул. Серова		16	Раздел земельного участка 11:05:0107018:9 30 с сохранением в измененных границах	Хранение автотранспорта
103	:930:ЗУ19	Республика Коми, г. Сыктывкар, ул. Серова		17	Раздел земельного участка 11:05:0107018:9 30 с сохранением в измененных границах	Хранение автотранспорта
104	:930:ЗУ20	Республика Коми, г. Сыктывкар, ул. Серова		24	Раздел земельного участка 11:05:0107018:9 30 с сохранением в измененных границах	Хранение автотранспорта
105	:930:ЗУ21	Республика Коми, г. Сыктывкар, ул. Серова		26	Раздел земельного участка 11:05:0107018:9 30 с сохранением в измененных границах	Хранение автотранспорта

Инд. № подл.	Подп. и дата	Взам. инв. №

Изм.	Кол.уч.	Лист	№ док.	Подп.	Дата

08-21-ПМ

Лист

12

106	:930:3У22	Республика Коми, г. Сыктывкар, ул. Серова		25	Раздел земельного участка 11:05:0107018:930 с сохранением в измененных границах	Хранение автотранспорта
107	:930:3У23	Республика Коми, г. Сыктывкар, ул. Серова		22	Раздел земельного участка 11:05:0107018:930 с сохранением в измененных границах	Хранение автотранспорта
108	:930:3У24	Республика Коми, г. Сыктывкар, ул. Серова		25	Раздел земельного участка 11:05:0107018:930 с сохранением в измененных границах	Хранение автотранспорта
109	:930:3У25	Республика Коми, г. Сыктывкар, ул. Серова		29	Раздел земельного участка 11:05:0107018:930 с сохранением в измененных границах	Хранение автотранспорта
110	:930:3У26	Республика Коми, г. Сыктывкар, ул. Серова		44	Раздел земельного участка 11:05:0107018:930 с сохранением в измененных границах	Хранение автотранспорта
111	:930:3У27	Республика Коми, г. Сыктывкар, ул. Серова		52	Раздел земельного участка 11:05:0107018:930 с сохранением в измененных границах	Хранение автотранспорта
112	:930:3У28	Республика Коми, г. Сыктывкар, ул. Серова		50	Раздел земельного участка 11:05:0107018:930 с сохранением в измененных границах	Хранение автотранспорта
113	:930:3У29	Республика Коми, г. Сыктывкар, ул. Серова		54	Раздел земельного участка 11:05:0107018:930 с сохранением в измененных границах	Хранение автотранспорта

Инв. № подл.	Подп. и дата	Взам. инв. №

Изм.	Кол.уч.	Лист	№ док.	Подп.	Дата

08-21-ПМ

Лист

13



					измененных границах	
122	:930:ЗУ38	Республика Коми, г. Сыктывкар, ул. Серова		69	Раздел земельного участка 11:05:0107018:930 с сохранением в измененных границах	Хранение автотранспорта
123	:930:ЗУ39	Республика Коми, г. Сыктывкар, ул. Серова		68	Раздел земельного участка 11:05:0107018:930 с сохранением в измененных границах	Хранение автотранспорта
124	:930:ЗУ40	Республика Коми, г. Сыктывкар, ул. Серова		47	Раздел земельного участка 11:05:0107018:930 с сохранением в измененных границах	Хранение автотранспорта
125	11:05:0107018:6	Респ. Коми, г. Сыктывкар, ул. Банбана, 21	274	274	Исправление реестровой ошибки	Для размещения иных объектов промышленности, энергетики, транспорта, связи, радиовещания, телевидения, информатики, обеспечения космической деятельности, обороны, безопасности и иного специального назначения
126	11:05:0107018:7	Респ. Коми, г. Сыктывкар, ул. Банбана, 21	1157	1157	Исправление реестровой ошибки	Для размещения иных объектов промышленности, энергетики, транспорта, связи, радиовещания, телевидения, информатики, обеспечения космической деятельности, обороны, безопасности и иного специального назначения
127	11:05:0107018:804	Республика Коми, г. Сыктывкар	5		Сохраняемый в границах ЕГРН	Для размещения газопроводов
128	11:05:0107018:805	Республика Коми, г. Сыктывкар	11		Сохраняемый в границах ЕГРН	Для размещения и эксплуатации объектов

Инв. № подл.	Подп. и дата	Взам. инв. №

Изм.	Кол.уч.	Лист	№ док.	Подп.	Дата

08-21-ПМ

Лист

15

						трубопроводного транспорта
129	11:05:0107018:806	Республика Коми, г. Сыктывкар	1		Сохраняемый в границах ЕГРН	Для размещения и эксплуатации объектов трубопроводного транспорта
130	11:05:0107018:807	Республика Коми, г. Сыктывкар	7		Сохраняемый в границах ЕГРН	Для размещения объектов, характерных для населенных пунктов
131	11:05:0107018:808	Республика Коми, г. Сыктывкар	13		Сохраняемый в границах ЕГРН	Для размещения объектов, характерных для населенных пунктов
132	:ЗУ1	Республика Коми, городской округ Сыктывкар, г. Сыктывкар, ул. Серова, д. 70		1517	Образование из муниципальных земель	Для многоквартирной застройки
133	:ЗУ2	Республика Коми, г. Сыктывкар, ул. Серова		78	Образование из муниципальных земель	Хранение автотранспорта
134	:ЗУ3	Республика Коми, г. Сыктывкар, ул. Серова		79	Образование из муниципальных земель	Хранение автотранспорта
135	:ЗУ4	Республика Коми, г. Сыктывкар, ул. Серова		75	Образование из муниципальных земель	Хранение автотранспорта
136	:ЗУ5	Республика Коми, г. Сыктывкар, ул. Серова		69	Образование из муниципальных земель	Хранение автотранспорта
137	:ЗУ6	Республика Коми, г. Сыктывкар, ул. Серова		56	Образование из муниципальных земель	Хранение автотранспорта
138	:ЗУ7	Республика Коми, г. Сыктывкар, ул. Серова		53	Образование из муниципальных земель	Хранение автотранспорта
139	:ЗУ8	Республика Коми, г. Сыктывкар, ул. Серова		52	Образование из муниципальных земель	Хранение автотранспорта
140	:ЗУ9	Республика Коми, г. Сыктывкар, ул. Серова		78	Образование из муниципальных земель	Хранение автотранспорта
141	:ЗУ3	Республика Коми, г. Сыктывкар, ул. Серова		79	Образование из муниципальных земель	Хранение автотранспорта
142	:ЗУ10	Республика Коми, г. Сыктывкар, ул. Серова		34	Образование из муниципальных земель	Благоустройство
143	:ЗУ11	Республика Коми, г. Сыктывкар, ул. Серова		57	Образование из муниципальных земель	Хранение автотранспорта
144	:ЗУ12	Республика Коми, г. Сыктывкар, ул. Серова		68	Образование из муниципальных земель	Хранение автотранспорта
145	:ЗУ13	Республика Коми, г. Сыктывкар, ул. Серова		51	Образование из муниципальных земель	Хранение автотранспорта
146	:ЗУ14	Республика Коми, г.		70	Образование из	Хранение

Инв. № подл.	Взам. инв. №
	Подп. и дата

Изм.	Кол.уч.	Лист	№ док.	Подп.	Дата	08-21-ПМ	Лист
							16





		Банбана, дом 19а				жилого дома
7	11:05:0107018:17	Респ. Коми, г. Сыктывкар, ул. Банбана, 21	19736		Сохраняемый в границах ЕГРН	Для размещения объектов дошкольного, начального, общего и среднего (полного) общего образования
8	11:05:0107018:16	Респ. Коми, г. Сыктывкар, ул. Банбана, 21/1	84		Сохраняемый в границах ЕГРН	Для размещения объектов энергетики
9	11:05:0107018:9	Респ. Коми, г. Сыктывкар, ул. Банбана, 23	1797		Сохраняемый в границах ЕГРН	Для размещения объектов торговли
10	11:05:0107018:40	Респ. Коми, г. Сыктывкар, ул. Дорожная, дом 26	946		Сохраняемый в границах ЕГРН	Для многоэтажной застройки
11	11:05:0107018:41	Республика Коми, г. Сыктывкар, ул. Дорожная, дом 28	1062		Сохраняемый в границах ЕГРН	Для обслуживания многоквартирного жилого дома
12	11:05:0107018:42	Республика Коми, г. Сыктывкар, ул. Дорожная, дом 30	1505		Сохраняемый в границах ЕГРН	Для многоквартирной застройки
13	11:05:0107018:79	Респ. Коми, г. Сыктывкар, ул. Дорожная, дом 30а	1641		Сохраняемый в границах ЕГРН	Для многоэтажной застройки
14	11:05:0107018:24	Респ. Коми, г. Сыктывкар, ул. Дорожная, дом 31	1029		Сохраняемый в границах ЕГРН	Для индивидуальной жилой застройки
15	11:05:0107018:44	Респ. Коми, г. Сыктывкар, ул. Дорожная, дом 32	2360		Сохраняемый в границах ЕГРН	Для многоэтажной застройки
16	11:05:0107018:45	Респ. Коми, г. Сыктывкар, ул. Дорожная, дом 32а	2075		Сохраняемый в границах ЕГРН	Для многоэтажной застройки
17	11:05:0107018:816	Российская Федерация, Республика Коми, городской округ Сыктывкар, г. Сыктывкар, ул. Дорожная	437		Сохраняемый в границах ЕГРН	Для индивидуальной жилой застройки
18	11:05:0107018:817	Российская Федерация, Республика Коми, городской округ Сыктывкар, г. Сыктывкар, ул. Дорожная, з/у 33/1	437		Сохраняемый в границах ЕГРН	Для индивидуальной жилой застройки
19	11:05:0107018:46	Респ. Коми, г. Сыктывкар, ул. Дорожная, дом 34	1595		Сохраняемый в границах ЕГРН	Для многоэтажной застройки
20	11:05:0107018:47	Респ. Коми, г. Сыктывкар, ул. Дорожная, дом 34а	1928		Сохраняемый в границах ЕГРН	Для многоэтажной застройки
21	11:05:0107018:26	Республика Коми, г. Сыктывкар, ул. Дорожная, 35	576		Сохраняемый в границах ЕГРН	Для индивидуальной жилой застройки
22	11:05:0107018:48	Респ. Коми, г. Сыктывкар, ул. Дорожная, дом 36	2616		Сохраняемый в границах ЕГРН	Для многоэтажной застройки
23	11:05:0107018:49	Респ. Коми, г.	1694		Сохраняемый в	Для многоэтажной

Индв. № подл.	Взам. инв. №
	Подп. и дата

Изм.	Кол.уч.	Лист	№ док.	Подп.	Дата	08-21-ПМ	Лист
							19

		Сыктывкар, ул. Дорожная, дом 36а			границах ЕГРН	застройки
24	11:05:0107018:27	Республика Коми, г. Сыктывкар, ул. Дорожная, 37	477		Сохраняемый в границах ЕГРН	Для индивидуальной жилой застройки
25	11:05:0107018:50	Респ. Коми, г. Сыктывкар, ул. Дорожная, дом 38	1677		Сохраняемый в границах ЕГРН	Для многоэтажной застройки
26	11:05:0107018:28	Респ. Коми, г. Сыктывкар, ул. Дорожная, 39	636		Сохраняемый в границах ЕГРН	Для индивидуальной жилой застройки
27	11:05:0107018:701	Республика Коми, г.Сыктывкар, ул. Дуговая	809		Сохраняемый в границах ЕГРН	Для индивидуальной жилой застройки
28	11:05:0107018:52	Респ. Коми, г. Сыктывкар, ул. Дорожная, дом 43	1199		Сохраняемый в границах ЕГРН	Для многоэтажной застройки
29	11:05:0107018:53	Респ. Коми, г. Сыктывкар, ул. Дорожная, 45	1236		Сохраняемый в границах ЕГРН	Для многоэтажной застройки
30	11:05:0107018:784	Республика Коми, г. Сыктывкар, ул. Дуговая, 1	539		Сохраняемый в границах ЕГРН	Для индивидуальной жилой застройки
31	11:05:0107018:706	Республика Коми, г. Сыктывкар, ул. Дуговая, 2	1274		Сохраняемый в границах ЕГРН	Для индивидуальной жилой застройки
32	11:05:0107018:3	Респ. Коми, г. Сыктывкар, ул. Дуговая, дом 3	571		Сохраняемый в границах ЕГРН	Для индивидуальной жилой застройки
33	11:05:0107018:814	Республика Коми, г. Сыктывкар, ул. Дуговая, 5	562		Сохраняемый в границах ЕГРН	Для индивидуальной жилой застройки
34	11:05:0107018:54	Республика Коми, г. Сыктывкар, ул. Дуговая, 6	1150		Сохраняемый в границах ЕГРН	Для индивидуальной жилой застройки
35	11:05:0107018:38	Респ. Коми, г. Сыктывкар, ул. Дуговая, дом 8	1026		Сохраняемый в границах ЕГРН	Для индивидуальной жилой застройки
36	11:05:0107018:14	Респ. Коми, г. Сыктывкар, ул. Дуговая, 9	639		Сохраняемый в границах ЕГРН	Для индивидуальной жилой застройки
37	11:05:0107018:39	Респ. Коми, г. Сыктывкар, ул. Дуговая, дом 10	1020		Сохраняемый в границах ЕГРН	Для индивидуальной жилой застройки
38	11:05:0107018:8	Респ. Коми, г. Сыктывкар, ул. Дуговая, 11	810	857	Перераспределение	Для индивидуальной жилой застройки
39	11:05:0107018:13	Респ. Коми, г. Сыктывкар, ул. Дуговая, 12	540		Сохраняемый в границах ЕГРН	Для индивидуальной жилой застройки
40	11:05:0107018:709	Республика Коми, г. Сыктывкар, ул. Дуговая, 14	495		Сохраняемый в границах ЕГРН	Для индивидуальной жилой застройки
41	11:05:0107018:700	Республика Коми, г.Сыктывкар, ул.Дуговая 16	1020		Сохраняемый в границах ЕГРН	Для индивидуальной жилой застройки
42	11:05:0107018:787	Российская Федерация, Республика Коми, городской округ Сыктывкар, г. Сыктывкар, ул. Зои	985		Сохраняемый в границах ЕГРН	Для размещения объектов розничной торговли

Инв. № подл.	Взам. инв. №
	Подп. и дата

Изм.	Кол.уч.	Лист	№ док.	Подп.	Дата	08-21-ПМ	Лист
							20



61	11:05:0107018:60	Респ. Коми, г. Сыктывкар, ул. Северная, дом 100	1506		Сохраняемый в границах ЕГРН	Для многоэтажной застройки
62	11:05:0107018:5	Респ. Коми, г. Сыктывкар, ул. Северная, 100/2	50		Сохраняемый в границах ЕГРН	Для размещения иных объектов промышленности, энергетики, транспорта, связи, радиовещания, телевидения, информатики, обеспечения космической деятельности, обороны, безопасности и иного специального назначения
63	11:05:0107018:61	Респ. Коми, г. Сыктывкар, ул. Северная, дом 100а	2058		Сохраняемый в границах ЕГРН	Для многоэтажной застройки
64	11:05:0107018:711	Российская Федерация, Республика Коми, городской округ Сыктывкар, г. Сыктывкар, проезд. Северный, 1	657		Сохраняемый в границах ЕГРН	Для индивидуальной жилой застройки
65	11:05:0107018:84	Респ. Коми, г. Сыктывкар, проезд Северный, д.3	545		Сохраняемый в границах ЕГРН	Для индивидуальной жилой застройки
66	11:05:0107018:83	Респ. Коми, г. Сыктывкар, проезд Северный, дом 5	1007		Сохраняемый в границах ЕГРН	Для индивидуальной жилой застройки
67	11:05:0107018:935	Республика Коми, г. Сыктывкар, Северный проезд, д. 6	577		Сохраняемый в границах ЕГРН	Для индивидуальной жилой застройки
68	11:05:0107018:19	Респ. Коми, г. Сыктывкар, ул. Серова, дом 52	731		Сохраняемый в границах ЕГРН	Для индивидуальной жилой застройки
69	11:05:0107018:20	Респ. Коми, г. Сыктывкар, ул. Серова, дом 54	854		Сохраняемый в границах ЕГРН	Для индивидуальной жилой застройки
70	11:05:0107018:10	Респ. Коми, г. Сыктывкар, ул. Серова, 56	1077		Сохраняемый в границах ЕГРН	Для индивидуальной жилой застройки
71	11:05:0107018:21	Респ. Коми, г. Сыктывкар, ул. Серова, дом 58	846		Сохраняемый в границах ЕГРН	Для индивидуальной жилой застройки
72	11:05:0107018:22	Республика Коми, г. Сыктывкар, ул. Серова, 60	1034		Сохраняемый в границах ЕГРН	Для индивидуальной жилой застройки
73	11:05:0107018:68	Респ. Коми, г. Сыктывкар, ул. Серова, дом 62	836		Сохраняемый в границах ЕГРН	Для многоэтажной застройки
74	11:05:0107018:69	Респ. Коми, г. Сыктывкар, ул. Серова, дом 64	1656		Сохраняемый в границах ЕГРН	Для многоэтажной застройки
75	11:05:0107018:70	Респ. Коми, г. Сыктывкар, ул. Серова, дом 66	936		Сохраняемый в границах ЕГРН	Для многоэтажной застройки

Инв. № подл.	Взам. инв. №
	Подп. и дата

Изм.	Кол.уч.	Лист	№ док.	Подп.	Дата	08-21-ПМ	Лист
							22

76	11:05:0107018:11	Респ. Коми, г. Сыктывкар, ул. Серова, 66/3	2460		Сохраняемый в границах ЕГРН	Для размещения иных объектов промышленности, энергетики, транспорта, связи, радиовещания, телевидения, информатики, обеспечения космической деятельности, обороны, безопасности и иного специального назначения
77	11:05:0107018:85	Респ. Коми, г. Сыктывкар, ул. Серова, 66/4	90		Сохраняемый в границах ЕГРН	Для размещения иных объектов промышленности, энергетики, транспорта, связи, радиовещания, телевидения, информатики, обеспечения космической деятельности, обороны, безопасности и иного специального назначения
78	11:05:0107018:71	Респ. Коми, г. Сыктывкар, ул. Серова, дом 66а	1476		Сохраняемый в границах ЕГРН	Для многоэтажной застройки
79	11:05:0107018:72	Респ. Коми, г. Сыктывкар, ул. Серова, дом 66б	1195		Сохраняемый в границах ЕГРН	Для многоэтажной застройки
80	11:05:0107018:73	Респ. Коми, г. Сыктывкар, ул. Серова, дом 68	765		Сохраняемый в границах ЕГРН	Для многоэтажной застройки
81	11:05:0107018:74	Респ. Коми, г. Сыктывкар, ул. Серова, дом 68б	1184		Сохраняемый в границах ЕГРН	Для многоэтажной застройки
82	11:05:0107018:23	Респ. Коми, г. Сыктывкар, ул. Серова, дом 72	924		Сохраняемый в границах ЕГРН	Для индивидуальной жилой застройки
83	11:05:0107018:811	Республика Коми, г. Сыктывкар, ул. Северная, д. 76	454		Сохраняемый в границах ЕГРН	Для индивидуальной жилой застройки
84	11:05:0107018:930	Республика Коми, г. Сыктывкар, ул. Серова	56		Сохраняемый в границах ЕГРН	Для иных видов использования, характерных для населенных пунктов
85	:930:3У1	Республика Коми, г. Сыктывкар, ул. Серова	100		Сохраняемый в границах ЕГРН	Хранение автотранспорта
86	:930:3У2	Республика Коми, г. Сыктывкар, ул. Серова	65		Сохраняемый в границах ЕГРН	Хранение автотранспорта
87	:930:3У3	Республика Коми, г. Сыктывкар, ул.	52		Сохраняемый в границах ЕГРН	Хранение автотранспорта

Инв. № подл.	Взам. инв. №
	Подп. и дата

Изм.	Кол.уч.	Лист	№ док.	Подп.	Дата	08-21-ПМ	Лист
							23

		Серова				
88	:930:3У4	Республика Коми, г. Сыктывкар, ул. Серова	54		Сохраняемый в границах ЕГРН	Хранение автотранспорта
89	:930:3У5	Республика Коми, г. Сыктывкар, ул. Серова	54		Сохраняемый в границах ЕГРН	Хранение автотранспорта
90	:930:3У6	Республика Коми, г. Сыктывкар, ул. Серова	53		Сохраняемый в границах ЕГРН	Хранение автотранспорта
91	:930:3У7	Республика Коми, г. Сыктывкар, ул. Серова	50		Сохраняемый в границах ЕГРН	Хранение автотранспорта
92	:930:3У8	Республика Коми, г. Сыктывкар, ул. Серова	60		Сохраняемый в границах ЕГРН	Хранение автотранспорта
93	:930:3У9	Республика Коми, г. Сыктывкар, ул. Серова	57		Сохраняемый в границах ЕГРН	Хранение автотранспорта
94	:930:3У10	Республика Коми, г. Сыктывкар, ул. Серова	56		Сохраняемый в границах ЕГРН	Хранение автотранспорта
95	:930:3У11	Республика Коми, г. Сыктывкар, ул. Серова	54		Сохраняемый в границах ЕГРН	Хранение автотранспорта
96	:930:3У12	Республика Коми, г. Сыктывкар, ул. Серова	51		Сохраняемый в границах ЕГРН	Хранение автотранспорта
97	:930:3У13	Республика Коми, г. Сыктывкар, ул. Серова	49		Сохраняемый в границах ЕГРН	Хранение автотранспорта
98	:930:3У14	Республика Коми, г. Сыктывкар, ул. Серова	55		Сохраняемый в границах ЕГРН	Хранение автотранспорта
99	:930:3У15	Республика Коми, г. Сыктывкар, ул. Серова	50		Сохраняемый в границах ЕГРН	Хранение автотранспорта
100	:930:3У16	Республика Коми, г. Сыктывкар, ул. Серова	52		Сохраняемый в границах ЕГРН	Хранение автотранспорта
101	:930:3У17	Республика Коми, г. Сыктывкар, ул. Серова	42		Сохраняемый в границах ЕГРН	Хранение автотранспорта
102	:930:3У18	Республика Коми, г. Сыктывкар, ул. Серова	16		Сохраняемый в границах ЕГРН	Хранение автотранспорта
103	:930:3У19	Республика Коми, г. Сыктывкар, ул. Серова	17		Сохраняемый в границах ЕГРН	Хранение автотранспорта
104	:930:3У20	Республика Коми, г. Сыктывкар, ул. Серова	24		Сохраняемый в границах ЕГРН	Хранение автотранспорта
105	:930:3У21	Республика Коми, г. Сыктывкар, ул. Серова	26		Сохраняемый в границах ЕГРН	Хранение автотранспорта
106	:930:3У22	Республика Коми, г. Сыктывкар, ул. Серова	25		Сохраняемый в границах ЕГРН	Хранение автотранспорта
107	:930:3У23	Республика Коми, г. Сыктывкар, ул. Серова	22		Сохраняемый в границах ЕГРН	Хранение автотранспорта
108	:930:3У24	Республика Коми, г.	25		Сохраняемый в	Хранение

Инв. № подл.	Взам. инв. №
	Подп. и дата

Изм.	Кол.уч.	Лист	№ док.	Подп.	Дата

08-21-ПМ

Лист

24

		Сыктывкар, ул. Серова			границах ЕГРН	автотранспорта
109	:930:3У25	Республика Коми, г. Сыктывкар, ул. Серова	29		Сохраняемый в границах ЕГРН	Хранение автотранспорта
110	:930:3У26	Республика Коми, г. Сыктывкар, ул. Серова	44		Сохраняемый в границах ЕГРН	Хранение автотранспорта
111	:930:3У27	Республика Коми, г. Сыктывкар, ул. Серова	52		Сохраняемый в границах ЕГРН	Хранение автотранспорта
112	:930:3У28	Республика Коми, г. Сыктывкар, ул. Серова	50		Сохраняемый в границах ЕГРН	Хранение автотранспорта
113	:930:3У29	Республика Коми, г. Сыктывкар, ул. Серова	54		Сохраняемый в границах ЕГРН	Хранение автотранспорта
114	:930:3У30	Республика Коми, г. Сыктывкар, ул. Серова	47		Сохраняемый в границах ЕГРН	Хранение автотранспорта
115	:930:3У31	Республика Коми, г. Сыктывкар, ул. Серова	50		Сохраняемый в границах ЕГРН	Хранение автотранспорта
116	:930:3У32	Республика Коми, г. Сыктывкар, ул. Серова	46		Сохраняемый в границах ЕГРН	Хранение автотранспорта
117	:930:3У33	Республика Коми, г. Сыктывкар, ул. Серова	52		Сохраняемый в границах ЕГРН	Хранение автотранспорта
118	:930:3У34	Республика Коми, г. Сыктывкар, ул. Серова	55		Сохраняемый в границах ЕГРН	Хранение автотранспорта
119	:930:3У35	Республика Коми, г. Сыктывкар, ул. Серова	52		Сохраняемый в границах ЕГРН	Хранение автотранспорта
120	:930:3У36	Республика Коми, г. Сыктывкар, ул. Серова	58		Сохраняемый в границах ЕГРН	Хранение автотранспорта
121	:930:3У37	Республика Коми, г. Сыктывкар, ул. Серова	62		Сохраняемый в границах ЕГРН	Хранение автотранспорта
122	:930:3У38	Республика Коми, г. Сыктывкар, ул. Серова	69		Сохраняемый в границах ЕГРН	Хранение автотранспорта
123	:930:3У39	Республика Коми, г. Сыктывкар, ул. Серова	68		Сохраняемый в границах ЕГРН	Хранение автотранспорта
124	:930:3У40	Республика Коми, г. Сыктывкар, ул. Серова	47		Сохраняемый в границах ЕГРН	Хранение автотранспорта
125	11:05:0107018:6	Респ. Коми, г. Сыктывкар, ул. Банбана, 21	274		Сохраняемый в границах ЕГРН	Для размещения иных объектов промышленности, энергетики, транспорта, связи, радиовещания, телевидения, информатики, обеспечения космической деятельности, обороны,

Инв. № подл.	Взам. инв. №
	Подп. и дата

Изм.	Кол.уч.	Лист	№ док.	Подп.	Дата	08-21-ПМ	Лист
							25

						безопасности и иного специального назначения
126	11:05:0107018:7	Респ. Коми, г. Сыктывкар, ул. Банбана, 21	1157		Сохраняемый в границах ЕГРН	Для размещения иных объектов промышленности, энергетики, транспорта, связи, радиовещания, телевидения, информатики, обеспечения космической деятельности, обороны, безопасности и иного специального назначения
127	11:05:0107018:804	Республика Коми, г. Сыктывкар	5		Сохраняемый в границах ЕГРН	Для размещения газопроводов
128	11:05:0107018:805	Республика Коми, г. Сыктывкар	11		Сохраняемый в границах ЕГРН	Для размещения и эксплуатации объектов трубопроводного транспорта
129	11:05:0107018:806	Республика Коми, г. Сыктывкар	1		Сохраняемый в границах ЕГРН	Для размещения и эксплуатации объектов трубопроводного транспорта
130	11:05:0107018:807	Республика Коми, г. Сыктывкар	7		Сохраняемый в границах ЕГРН	Для размещения объектов, характерных для населенных пунктов
131	11:05:0107018:808	Республика Коми, г. Сыктывкар	13		Сохраняемый в границах ЕГРН	Для размещения объектов, характерных для населенных пунктов
132	:ЗУ1	Республика Коми, городской округ Сыктывкар, г. Сыктывкар, ул. Серова, д. 70	1517		Сохраняемый в границах ЕГРН	Для многоквартирной застройки
133	:ЗУ2	Республика Коми, г. Сыктывкар, ул. Серова	78		Сохраняемый в границах ЕГРН	Хранение автотранспорта
134	:ЗУ3	Республика Коми, г. Сыктывкар, ул. Серова	79		Сохраняемый в границах ЕГРН	Хранение автотранспорта
135	:ЗУ4	Республика Коми, г. Сыктывкар, ул. Серова	75		Сохраняемый в границах ЕГРН	Хранение автотранспорта
136	:ЗУ5	Республика Коми, г. Сыктывкар, ул. Серова	69		Сохраняемый в границах ЕГРН	Хранение автотранспорта
137	:ЗУ6	Республика Коми, г. Сыктывкар, ул. Серова	56		Сохраняемый в границах ЕГРН	Хранение автотранспорта

Инв. № подл.	Взам. инв. №
	Подп. и дата

Изм.	Кол.уч.	Лист	№ док.	Подп.	Дата	08-21-ПМ	Лист
							26

138	:ЗУ7	Республика Коми, г. Сыктывкар, ул. Серова	53		Сохраняемый в границах ЕГРН	Хранение автотранспорта
139	:ЗУ8	Республика Коми, г. Сыктывкар, ул. Серова	52		Сохраняемый в границах ЕГРН	Хранение автотранспорта
140	:ЗУ9	Республика Коми, г. Сыктывкар, ул. Серова	78		Сохраняемый в границах ЕГРН	Хранение автотранспорта
141	:ЗУ3	Республика Коми, г. Сыктывкар, ул. Серова	79		Сохраняемый в границах ЕГРН	Хранение автотранспорта
142	:ЗУ10	Республика Коми, г. Сыктывкар, ул. Серова	34		Сохраняемый в границах ЕГРН	Благоустройство
143	:ЗУ11	Республика Коми, г. Сыктывкар, ул. Серова	57		Сохраняемый в границах ЕГРН	Хранение автотранспорта
144	:ЗУ12	Республика Коми, г. Сыктывкар, ул. Серова	68		Сохраняемый в границах ЕГРН	Хранение автотранспорта
145	:ЗУ13	Республика Коми, г. Сыктывкар, ул. Серова	51		Сохраняемый в границах ЕГРН	Хранение автотранспорта
146	:ЗУ14	Республика Коми, г. Сыктывкар, ул. Серова	70		Сохраняемый в границах ЕГРН	Хранение автотранспорта
147	:ЗУ15	Республика Коми, г. Сыктывкар, ул. Серова	76		Сохраняемый в границах ЕГРН	Хранение автотранспорта
148	:ЗУ16	Республика Коми, г. Сыктывкар, ул. Серова	120		Сохраняемый в границах ЕГРН	Хранение автотранспорта
149	:ЗУ17	Республика Коми, г. Сыктывкар, ул. Банбана	113		Сохраняемый в границах ЕГРН	Коммунальное обслуживание
150	:ЗУ18	Республика Коми, г. Сыктывкар, ул. Дорожная, д. 326	793		Сохраняемый в границах ЕГРН	Для индивидуальной жилой застройки
151	:ЗУ19	Республика Коми, г. Сыктывкар, пер. Северный, д. 11	757		Сохраняемый в границах ЕГРН	Для индивидуальной жилой застройки
152	:ЗУ20	Республика Коми, г. Сыктывкар, пер. Северный	553		Сохраняемый в границах ЕГРН	Благоустройство
153	:ЗУ21	Республика Коми, г. Сыктывкар, пер. Северный, д. 4	544		Сохраняемый в границах ЕГРН	Для индивидуальной жилой застройки
154	:ЗУ22	Республика Коми, г. Сыктывкар, пер. Северный, д. 2	975		Сохраняемый в границах ЕГРН	Для индивидуальной жилой застройки
155	:ЗУ23	Республика Коми, г. Сыктывкар, Зои Космодемьянской, д. 23	1580		Сохраняемый в границах ЕГРН	Коммунальное обслуживание
156	:ЗУ24	Республика Коми, г. Сыктывкар, Зои Космодемьянской	2774		Сохраняемый в границах ЕГРН	Улично-дорожная сеть
157	:ЗУ25	Республика Коми, г. Сыктывкар, Зои Космодемьянской	793		Сохраняемый в границах ЕГРН	Благоустройство
158	:ЗУ26	Республика Коми, г.	804		Сохраняемый в	Улично-дорожная

Инв. № подл.	Взам. инв. №
	Подп. и дата

Изм.	Кол.уч.	Лист	№ док.	Подп.	Дата	08-21-ПМ	Лист
							27

		Сыктывкар, Зои Космодемьянской			границах ЕГРН	сеть
159	:ЗУ27	Республика Коми, г. Сыктывкар, Зои Космодемьянской	2028		Сохраняемый в границах ЕГРН	Благоустройство
160	:ЗУ28	Республика Коми, г. Сыктывкар, ул. Серова	309		Сохраняемый в границах ЕГРН	Благоустройство
161	:ЗУ29	Республика Коми, г. Сыктывкар, ул. Серова, д. 64а	2508		Сохраняемый в границах ЕГРН	Для многоквартирной застройки
162	:ЗУ30	Республика Коми, г. Сыктывкар, ул. Серова, д. 68а	1266		Сохраняемый в границах ЕГРН	Для многоквартирной застройки
163	:ЗУ31	Республика Коми, г. Сыктывкар, ул. Серова, д. 66г	2122		Сохраняемый в границах ЕГРН	Для многоквартирной застройки
164	:ЗУ32	Республика Коми, г. Сыктывкар, ул. Банбана	1367		Сохраняемый в границах ЕГРН	Благоустройство
165	:ЗУ33	Республика Коми, г. Сыктывкар, ул. Дорожная	250		Сохраняемый в границах ЕГРН	Улично-дорожная сеть
166	:ЗУ34	Республика Коми, г. Сыктывкар, ул. Дуговая	1669		Сохраняемый в границах ЕГРН	Улично-дорожная сеть
167	:ЗУ35	Республика Коми, г. Сыктывкар, ул. Дуговая	776		Сохраняемый в границах ЕГРН	Благоустройство
168	:ЗУ36	Республика Коми, г. Сыктывкар, пер. Северный	743		Сохраняемый в границах ЕГРН	Улично-дорожная сеть
169	:ЗУ37	Республика Коми, г. Сыктывкар, ул. Дорожная	5005		Сохраняемый в границах ЕГРН	Улично-дорожная сеть
170	:ЗУ38	Республика Коми, г. Сыктывкар, ул. Серова	1919		Сохраняемый в границах ЕГРН	Улично-дорожная сеть
171	:ЗУ39	Республика Коми, г. Сыктывкар, ул. Северная	3473		Сохраняемый в границах ЕГРН	Улично-дорожная сеть
172	:ЗУ40	Республика Коми, г. Сыктывкар, Зои Космодемьянской	3325		Сохраняемый в границах ЕГРН	Улично-дорожная сеть
173	:ЗУ41	Республика Коми, г. Сыктывкар, ул. Банбана	3081		Сохраняемый в границах ЕГРН	Улично-дорожная сеть
174	:ЗУ42	Республика Коми, г. Сыктывкар, пер. Северный	95		Сохраняемый в границах ЕГРН	Благоустройство
174	:ЗУ43	Республика Коми, г. Сыктывкар, ул. Банбана	12		Сохраняемый в границах ЕГРН	Коммунальное обслуживание
175	:ЗУ44	Республика Коми, г. Сыктывкар, ул. Северная	1997		Сохраняемый в границах ЕГРН	Благоустройство
176	:ЗУ45	Республика Коми, г. Сыктывкар, ул. Северная	693		Сохраняемый в границах ЕГРН	Благоустройство

Инв. № подл.	Взам. инв. №
	Подп. и дата

Изм.	Кол.уч.	Лист	№ док.	Подп.	Дата	08-21-ПМ	Лист
							28

### 5.3 Ведомость координат поворотных точек границ проектируемых земельных участков (1 этап)

система координат МСК Сыктывкарская

Таблица 2

Номер точки	Координаты, м	
	X	Y
		11:05:0107018:74
1	16108.28	13109.36
2	16138.86	13119.06
3	16149.28	13089.69
4	16143.70	13081.73
5	16119.43	13074.34
1	16108.28	13109.36
		11:05:0107018:73
1	16087.01	13166.78
2	16120.55	13176.86
3	16126.83	13155.97
4	16093.27	13145.86
1	16087.01	13166.78
		11:05:0107018:72
1	16193.35	13128.90
2	16228.68	13139.90
3	16237.65	13110.61
4	16206.90	13101.19
5	16208.47	13096.18
6	16201.13	13093.81
7	16195.94	13109.40
8	16200.11	13110.82
1	16193.35	13128.90
		11:05:0107018:71
1	16181.02	13168.14
2	16212.47	13178.17
3	16215.81	13168.06
4	16219.68	13169.32
5	16228.68	13139.90
6	16193.35	13128.90
7	16189.44	13139.35
8	16191.02	13139.92
1	16181.02	13168.14
		11:05:0107018:70
1	16204.51	13202.06
2	16168.98	13191.39
3	16173.44	13175.71
4	16181.02	13168.14
5	16212.47	13178.17
1	16204.51	13202.06
		11:05:0107018:69
1	16204.51	13202.06
2	16212.47	13178.17
3	16215.81	13168.06
4	16219.68	13169.32
5	16259.97	13182.49
6	16257.75	13189.88
7	16250.00	13215.72
8	16244.78	13214.15
1	16204.51	13202.06

		11:05:0107018:21
1	16341.35	13243.14
2	16320.66	13236.93
3	16329.05	13209.33
4	16331.58	13199.40
5	16339.45	13201.24
6	16352.38	13204.40
1	16341.35	13243.14
		11:05:0107018:32
1	16418.92	13171.72
2	16439.70	13176.98
3	16443.14	13177.90
4	16447.66	13160.79
5	16444.41	13159.95
6	16442.99	13159.53
7	16443.15	13159.24
8	16422.64	13153.51
9	16421.08	13159.73
10	16419.62	13167.67
11	16419.92	13168.16
1	16418.92	13171.72
		11:05:0107018:29
1	16406.85	13262.81
2	16415.61	13265.44
3	16416.11	13265.57
4	16424.26	13235.50
5	16423.82	13235.39
6	16415.33	13233.34
7	16412.29	13242.56
1	16406.85	13262.81
		11:05:0107018:60
1	16441.78	12961.34
2	16453.14	12964.29
3	16462.98	12966.85
4	16472.04	12933.22
5	16480.40	12902.21
6	16458.14	12896.18
7	16455.48	12906.42
8	16448.63	12935.02
1	16441.78	12961.34
		11:05:0107018:59
1	16396.13	12949.46
2	16397.79	12944.08
3	16404.40	12922.65
4	16448.63	12935.02
5	16441.78	12961.34
1	16396.13	12949.46
		11:05:0107018:935
1	16393.13	13103.22
2	16414.21	13094.97
3	16416.72	13071.51
4	16396.36	13071.11
5	16395.90	13071.06
6	16395.72	13072.71

Инв. № подл.	Взам. инв. №
	Подп. и дата

Изм.	Кол.уч.	Лист	№ док.	Подп.	Дата
------	---------	------	--------	-------	------

08-21-ПМ

7	16394.79	13080.28
1	16393.13	13103.22
		11:05:0107018:814
1	16389.16	13139.15
2	16405.58	13131.29
3	16393.13	13103.22
4	16379.95	13108.90
5	16376.50	13109.94
1	16389.16	13139.15
		11:05:0107018:39
1	16338.74	13156.61
2	16355.85	13148.90
3	16380.15	13135.95
4	16370.99	13114.82
5	16370.77	13114.93
6	16366.13	13117.38
7	16354.72	13121.67
8	16346.82	13124.32
9	16337.29	13129.81
10	16338.05	13144.62
11	16338.74	13144.73
1	16338.74	13156.61
		11:05:0107018:68
1	16279.54	13224.59
2	16253.91	13216.89
3	16250.00	13215.72
4	16257.75	13189.88
5	16286.31	13196.86
1	16279.54	13224.59
		11:05:0107018:40
1	16294.04	13165.22
2	16265.87	13158.34
3	16259.97	13182.49
4	16257.75	13189.88
5	16286.31	13196.86
1	16294.04	13165.22
		11:05:0107018:65
1	16098.90	13138.80
2	16108.28	13109.36
3	16119.43	13074.34
4	16118.80	13074.15
5	16102.67	13069.24
6	16094.60	13066.79
7	16074.75	13131.65
1	16098.90	13138.80
1	16093.60	13135.62
2	16096.77	13136.49
3	16097.73	13133.04
4	16094.57	13132.16
1	16093.60	13135.62
		11:05:0107018:23
1	16011.61	13144.15
2	16038.96	13152.36
3	16047.30	13123.40
4	16048.03	13120.87
5	16022.12	13112.74
6	16018.96	13123.73
7	16017.66	13123.32
1	16011.61	13144.15

		11:05:0107018:62
1	16022.12	13112.74
2	16048.03	13120.87
3	16056.75	13090.60
4	16030.66	13083.08
1	16022.12	13112.74
		11:05:0107018:3
1	16396.57	13154.92
2	16413.48	13149.72
3	16424.10	13147.63
4	16424.57	13145.85
5	16414.77	13126.81
6	16389.16	13139.15
1	16396.57	13154.92
		11:05:0107018:6
1	16163.25	13189.67
2	16168.98	13191.39
3	16173.44	13175.71
4	16181.02	13168.14
5	16191.02	13139.92
6	16189.44	13139.35
7	16187.29	13138.69
8	16176.79	13168.18
9	16174.02	13167.01
10	16168.01	13173.05
1	16163.25	13189.67
		11:05:0107018:7
1	16222.30	12968.31
2	16225.02	12961.05
3	16249.05	12967.60
4	16240.87	12993.99
5	16231.63	13023.79
6	16231.33	13024.74
7	16229.72	13029.90
8	16216.57	13070.90
9	16208.47	13096.18
10	16201.13	13093.81
11	16212.67	13057.64
12	16214.83	13050.88
13	16216.21	13046.56
14	16217.51	13042.48
15	16218.47	13039.49
16	16219.75	13035.47
17	16220.82	13032.13
18	16221.87	13028.81
19	16222.77	13026.00
20	16223.83	13022.68
21	16224.08	13021.96
22	16225.47	13017.86
23	16226.74	13014.17
24	16227.91	13010.73
25	16228.97	13007.63
26	16230.10	13004.31
27	16231.12	13001.31
28	16232.05	12998.59
29	16233.05	12995.65
30	16234.02	12992.83
31	16235.11	12989.63
32	16236.09	12986.76
33	16237.15	12983.64

Инв. № подл.	Взам. инв. №
	Подп. и дата

Изм.	Кол.уч.	Лист	№ док.	Подп.	Дата

08-21-ПМ

34	16238.27	12980.37
35	16238.30	12973.45
36	16234.52	12972.23
37	16230.94	12971.08
38	16227.85	12970.09
39	16225.07	12969.20
1	16222.30	12968.31
		11:05:0107018:8
1	16395.90	13071.06
2	16396.36	13071.11
3	16397.74	13050.04
4	16398.03	13044.52
5	16398.21	13040.96
6	16398.07	13032.31
7	16390.12	13032.91
8	16386.52	13033.83
9	16378.47	13034.39
10	16378.51	13042.53
11	16375.75	13047.88
12	16375.77	13066.34
13	16375.46	13072.09
14	16387.65	13072.02
15	16395.72	13072.71
1	16395.90	13071.06
		11:05:0107018:10
1	16352.38	13204.40
2	16341.35	13243.14
3	16365.44	13250.37
4	16376.00	13211.85
5	16375.22	13211.62
6	16375.90	13208.40
7	16371.00	13206.70
8	16353.18	13201.58
1	16352.38	13204.40
		11:05:0107018:11
1	16319.63	13119.43
2	16332.50	13119.67
3	16342.97	13120.15
4	16345.78	13119.91
5	16344.59	13106.09
6	16343.80	13100.88
7	16343.60	13100.67
8	16343.44	13099.36
9	16335.19	13099.66
10	16324.48	13099.73
11	16324.29	13100.37
12	16323.19	13104.87
13	16321.55	13104.49
14	16319.06	13114.40
15	16320.76	13114.79
1	16319.63	13119.43
		11:05:0107018:13
1	16345.78	13119.92
2	16346.82	13124.32
3	16354.72	13121.67
4	16366.13	13117.38
5	16370.99	13114.82
6	16370.78	13114.32
7	16370.81	13112.20
8	16369.82	13104.47

9	16369.52	13097.26
10	16368.89	13097.29
11	16364.55	13097.49
12	16358.42	13098.38
13	16351.95	13100.03
14	16343.80	13100.88
15	16344.59	13106.09
1	16345.78	13119.92
		11:05:0107018:14
1	16376.50	13109.94
2	16379.95	13108.90
3	16393.13	13103.22
4	16394.79	13080.28
5	16395.72	13072.71
6	16387.65	13072.02
7	16375.46	13072.09
8	16376.08	13108.96
1	16376.50	13109.94
		11:05:0107018:17
1	16052.36	12997.80
2	16055.98	12998.91
3	16093.42	13010.41
4	16181.47	13037.45
5	16184.21	13038.29
6	16185.34	13034.90
7	16186.39	13031.78
8	16187.30	13029.05
9	16187.39	13028.80
10	16188.86	13024.55
11	16190.53	13019.72
12	16191.81	13016.03
13	16192.89	13012.89
14	16193.93	13009.88
15	16195.00	13006.80
16	16196.03	13003.82
17	16197.07	13000.82
18	16198.24	12997.46
19	16199.41	12994.07
20	16200.52	12990.86
21	16201.62	12987.67
22	16202.65	12984.71
23	16203.62	12981.89
24	16204.75	12978.63
25	16205.81	12975.58
26	16206.83	12972.63
27	16208.02	12969.20
28	16209.83	12963.96
29	16212.62	12964.93
30	16215.55	12965.95
31	16218.68	12967.05
32	16222.30	12968.31
33	16225.02	12961.05
34	16231.15	12938.57
35	16232.01	12934.91
36	16239.88	12909.91
37	16229.54	12905.53
38	16225.48	12903.81
39	16219.29	12925.05
40	16168.39	12910.22
41	16175.18	12887.47

Инв. № подл.	Подп. и дата	Взам. инв. №
--------------	--------------	--------------

Изм.	Кол.уч.	Лист	№ док.	Подп.	Дата
------	---------	------	--------	-------	------

08-21-ПМ

Лист

31

42	16143.33	12877.12
43	16110.60	12867.72
44	16113.30	12858.17
45	16112.34	12857.91
46	16094.19	12852.61
1	16052.36	12997.80
46	16133.00	13017.37
47	16139.92	13019.52
48	16147.55	13021.89
49	16148.67	13018.68
50	16150.85	13019.40
51	16153.51	13011.67
52	16143.35	13008.49
53	16136.42	13006.34
46	16133.00	13017.37
		11:05:0107018:20
1	16365.44	13250.37
2	16385.87	13256.51
3	16386.07	13255.60
4	16396.50	13217.58
5	16376.00	13211.85
1	16365.44	13250.37
		11:05:0107018:22
1	16292.97	13228.62
2	16320.66	13236.93
3	16329.05	13209.33
4	16331.58	13199.40
5	16324.53	13198.23
6	16318.70	13198.78
7	16315.62	13198.87
8	16311.92	13199.13
9	16299.63	13201.35
1	16292.97	13228.62
		11:05:0107018:27
1	16319.63	13119.43
2	16332.50	13119.67
3	16342.97	13120.15
4	16345.78	13119.91
5	16344.59	13106.09
6	16343.80	13100.88
7	16343.60	13100.67
8	16343.44	13099.36
9	16335.19	13099.66
10	16324.48	13099.73
11	16324.29	13100.37
12	16323.19	13104.87
13	16321.55	13104.49
14	16319.06	13114.40
15	16320.76	13114.79
1	16319.63	13119.43
		11:05:0107018:28
1	16337.39	13057.86
2	16345.78	13057.99
3	16346.80	13074.70
4	16346.83	13078.78
5	16343.71	13097.04
6	16343.26	13097.08
7	16343.44	13099.36
8	16335.19	13099.66

9	16324.81	13099.73
10	16324.48	13099.73
11	16327.03	13091.47
12	16325.43	13091.28
13	16326.70	13082.65
14	16329.62	13083.07
1	16337.39	13057.86
		11:05:0107018:38
1	16341.86	13179.57
2	16346.76	13176.92
3	16373.45	13162.39
4	16381.74	13158.45
5	16386.83	13156.34
6	16389.09	13155.46
7	16382.79	13142.06
8	16380.15	13135.95
9	16355.85	13148.90
10	16338.74	13156.61
11	16339.27	13159.89
12	16341.13	13171.55
1	16341.86	13179.57
		11:05:0107018:49
1	16240.87	12993.99
2	16264.72	13001.51
3	16297.02	13011.93
4	16304.08	12987.97
5	16305.54	12983.01
6	16251.87	12968.37
7	16249.05	12967.60
1	16240.87	12993.99
		11:05:0107018:79
1	16256.40	13116.35
2	16265.71	13085.94
3	16259.45	13084.02
4	16216.57	13070.90
5	16208.47	13096.18
6	16206.90	13101.19
7	16237.65	13110.61
1	16256.40	13116.35
		11:05:0107018:700
1	16337.39	13057.86
2	16345.78	13057.99
3	16346.80	13074.70
4	16346.83	13078.78
5	16368.55	13077.32
6	16367.93	13040.59
7	16368.38	13038.22
8	16344.22	13035.71
1	16337.39	13057.86
		11:05:0107018:701
1	16344.22	13035.71
2	16368.38	13038.22
3	16374.97	13003.55
4	16355.52	12999.05
1	16344.22	13035.71
		11:05:0107018:44
1	16259.45	13084.03
2	16265.71	13085.94
3	16279.45	13090.15
4	16310.08	13099.52

Инв. № подл.	Подп. и дата	Взам. инв. №				
			Изм.	Кол.уч.	Лист	№ док.

Изм.	Кол.уч.	Лист	№ док.	Подп.	Дата

08-21-ПМ

5	16310.78	13096.64
6	16325.62	13048.53
7	16302.89	13041.57
8	16301.48	13046.20
9	16298.25	13045.21
10	16294.64	13056.83
11	16289.79	13055.41
12	16269.93	13049.57
1	16259.45	13084.03
		11:05:0107018:45
1	16216.57	13070.90
2	16259.45	13084.02
3	16269.93	13049.57
4	16263.71	13047.74
5	16267.37	13035.76
6	16254.68	13031.88
7	16231.33	13024.74
8	16229.72	13029.90
1	16216.57	13070.90
		11:05:0107018:48
1	16347.14	12978.73
2	16340.80	12999.29
3	16304.08	12987.97
4	16305.54	12983.01
5	16310.16	12967.32
6	16323.06	12923.48
7	16323.12	12923.29
8	16360.60	12935.05
1	16347.14	12978.73
		11:05:0107018:55
1	16182.17	12881.47
2	16186.57	12865.90
3	16191.48	12867.36
4	16199.36	12836.99
5	16244.58	12849.25
6	16234.35	12889.21
7	16229.54	12905.53
8	16225.48	12903.81
9	16227.80	12897.71
1	16182.17	12881.47
		11:05:0107018:56
1	16245.75	12890.26
2	16242.98	12900.49
3	16289.06	12912.97
4	16291.83	12902.74
5	16302.10	12864.84
6	16256.02	12852.35
1	16245.75	12890.26
		11:05:0107018:57
1	16289.06	12912.97
2	16310.57	12918.80
3	16322.54	12923.29
4	16325.88	12911.96
5	16327.81	12905.42
6	16349.18	12892.99
7	16353.12	12878.66
8	16302.10	12864.84
9	16291.83	12902.74
1	16289.06	12912.97
		11:05:0107018:67

1	16181.47	13037.45
2	16176.45	13054.12
3	16185.90	13057.06
4	16186.58	13054.77
5	16193.59	13056.60
6	16194.43	13053.83
7	16194.87	13052.34
8	16196.82	13052.90
9	16212.67	13057.64
10	16201.13	13093.81
11	16195.94	13109.40
12	16191.00	13107.76
13	16192.31	13103.29
14	16187.03	13101.62
15	16187.95	13098.99
16	16176.38	13094.48
17	16175.04	13097.84
18	16149.28	13089.69
19	16143.70	13081.73
20	16119.43	13074.34
21	16118.80	13074.15
22	16102.67	13069.24
23	16094.61	13066.77
24	16077.90	13061.70
25	16086.19	13033.97
26	16093.42	13010.41
1	16181.47	13037.45
		11:05:0107018:930
1	16220.82	13032.13
2	16205.54	13026.99
3	16206.24	13024.90
4	16206.65	13023.69
5	16221.87	13028.81
1	16220.82	13032.13
		:930:3Y1
1	16188.61	13025.27
2	16190.53	13019.72
3	16206.24	13024.90
4	16205.54	13026.99
5	16204.27	13030.78
1	16188.61	13025.27
		:930:3Y2
1	16190.53	13019.72
2	16191.81	13016.03
3	16207.50	13021.18
4	16206.65	13023.69
5	16206.24	13024.90
1	16190.53	13019.72
		:930:3Y3
1	16191.81	13016.03
2	16192.89	13012.89
3	16208.46	13018.33
4	16207.59	13020.89
5	16207.50	13021.18
1	16191.81	13016.03
		:930:3Y4
1	16192.89	13012.89
2	16193.93	13009.88
3	16209.52	13015.16
4	16208.96	13016.83

Инв. № подл.	Подп. и дата	Взам. инв. №

Изм.	Кол.уч.	Лист	№ док.	Подп.	Дата

08-21-ПМ

Лист

33

5	16208.46	13018.33
1	16192.89	13012.89
		:930:3Y5
1	16193.93	13009.88
2	16195.00	13006.80
3	16210.58	13012.02
4	16210.35	13012.70
5	16209.52	13015.16
1	16193.93	13009.88
		:930:3Y6
1	16195.00	13006.80
2	16196.03	13003.82
3	16211.63	13008.91
4	16211.57	13009.06
5	16210.58	13012.02
1	16195.00	13006.80
		:930:3Y7
1	16196.03	13003.82
2	16197.07	13000.82
3	16212.56	13006.14
4	16211.63	13008.91
1	16196.03	13003.82
		:930:3Y8
1	16197.07	13000.82
2	16198.24	12997.46
3	16213.75	13002.60
4	16212.73	13005.62
5	16212.56	13006.14
1	16197.07	13000.82
		:930:3Y9
1	16198.24	12997.46
2	16199.41	12994.07
3	16214.83	12999.40
4	16213.75	13002.60
1	16198.24	12997.46
		:930:3Y10
1	16199.41	12994.07
2	16200.52	12990.86
3	16215.93	12996.13
4	16215.90	12996.21
5	16214.83	12999.40
1	16199.41	12994.07
		:930:3Y11
1	16200.52	12990.86
2	16201.62	12987.67
3	16216.96	12993.06
4	16216.83	12993.45
5	16215.93	12996.13
1	16200.52	12990.86
		:930:3Y12
1	16201.62	12987.67
2	16202.65	12984.71
3	16217.98	12990.03
4	16217.82	12990.52
5	16216.96	12993.06
1	16201.62	12987.67
		:930:3Y13
1	16202.65	12984.71
2	16203.62	12981.89
3	16218.94	12987.19

4	16217.98	12990.03
1	16202.65	12984.71
		:930:3Y14
1	16203.62	12981.89
2	16204.75	12978.64
3	16220.03	12983.96
4	16219.81	12984.61
5	16218.94	12987.19
1	16203.62	12981.89
		:930:3Y15
1	16204.75	12978.64
2	16205.81	12975.58
3	16220.98	12981.12
4	16220.83	12981.58
5	16220.03	12983.96
1	16204.75	12978.64
		:930:3Y16
1	16205.81	12975.58
2	16206.83	12972.63
3	16222.06	12978.02
4	16221.89	12978.54
5	16220.98	12981.12
1	16205.81	12975.58
		:930:3Y17
1	16206.83	12972.63
2	16208.02	12969.20
3	16210.73	12970.14
4	16214.14	12971.30
5	16213.48	12973.23
6	16222.61	12976.34
7	16222.06	12978.02
1	16206.83	12972.63
		:930:3Y18
1	16209.83	12963.96
2	16212.62	12964.93
3	16210.73	12970.14
4	16208.02	12969.20
1	16209.83	12963.96
		:930:3Y19
1	16210.73	12970.14
2	16213.69	12971.15
3	16215.55	12965.95
4	16212.62	12964.93
1	16210.73	12970.14
		:930:3Y20
1	16214.14	12971.30
2	16213.69	12971.15
3	16215.55	12965.95
4	16218.68	12967.05
5	16216.26	12974.18
6	16213.48	12973.23
1	16214.14	12971.30
		:930:3Y21
1	16216.26	12974.18
2	16219.43	12975.26
3	16221.96	12968.19
4	16218.68	12967.05
1	16216.26	12974.18
		:930:3Y22
1	16219.43	12975.26

Инв. № подл.	Подп. и дата	Взам. инв. №					

Изм.	Кол.уч.	Лист	№ док.	Подп.	Дата

08-21-ПМ

Лист

34

2	16222.61	12976.34
3	16225.07	12969.20
4	16222.30	12968.31
5	16221.96	12968.19
1	16219.43	12975.26
		:930:3Y23
1	16222.61	12976.34
2	16225.31	12977.27
3	16227.85	12970.09
4	16225.07	12969.20
1	16222.61	12976.34
		:930:3Y24
1	16225.31	12977.27
2	16228.36	12978.31
3	16230.94	12971.08
4	16227.85	12970.09
1	16225.31	12977.27
		:930:3Y25
1	16228.36	12978.31
2	16231.94	12979.53
3	16232.33	12978.39
4	16234.52	12972.23
5	16230.94	12971.08
1	16228.36	12978.31
		:930:3Y26
1	16237.15	12983.64
2	16221.89	12978.54
3	16222.06	12978.02
4	16222.61	12976.34
5	16231.94	12979.53
6	16232.33	12978.39
7	16238.27	12980.37
1	16237.15	12983.64
		:930:3Y27
1	16236.09	12986.76
2	16220.83	12981.58
3	16220.98	12981.12
4	16221.89	12978.54
5	16237.15	12983.64
1	16236.09	12986.76
		:930:3Y28
1	16235.11	12989.63
2	16219.81	12984.61
3	16220.03	12983.96
4	16220.83	12981.58
5	16236.09	12986.76
1	16235.11	12989.63
		:930:3Y29
1	16234.02	12992.83
2	16218.74	12987.77
3	16218.94	12987.19
4	16219.79	12984.61
5	16235.11	12989.63
1	16234.02	12992.83
		:930:3Y30
1	16233.05	12995.65
2	16217.82	12990.52
3	16217.98	12990.03
4	16218.74	12987.77
5	16234.02	12992.83

1	16233.05	12995.65
		:930:3Y31
1	16232.05	12998.59
2	16216.83	12993.45
3	16216.96	12993.06
4	16217.82	12990.52
5	16233.05	12995.65
1	16232.05	12998.59
		:930:3Y32
1	16231.12	13001.31
2	16215.90	12996.21
3	16215.93	12996.13
4	16216.83	12993.45
5	16232.05	12998.59
1	16231.12	13001.31
		:930:3Y33
1	16230.10	13004.31
2	16214.83	12999.40
3	16215.90	12996.21
4	16231.12	13001.31
1	16230.10	13004.31
		:930:3Y34
1	16228.97	13007.63
2	16213.75	13002.60
3	16214.83	12999.40
4	16230.10	13004.31
1	16228.97	13007.63
		:930:3Y35
1	16227.91	13010.73
2	16212.73	13005.62
3	16213.73	13002.59
4	16228.97	13007.63
1	16227.91	13010.73
		:930:3Y36
1	16226.74	13014.17
2	16211.57	13009.06
3	16211.62	13008.91
4	16212.56	13006.14
5	16212.73	13005.62
6	16227.91	13010.73
1	16226.74	13014.17
		:930:3Y37
1	16226.74	13014.17
2	16225.47	13017.86
3	16210.35	13012.70
4	16210.58	13012.02
5	16211.57	13009.06
1	16226.74	13014.17
		:930:3Y38
1	16224.08	13021.96
2	16208.96	13016.83
3	16209.52	13015.16
4	16210.35	13012.70
5	16225.47	13017.86
1	16224.08	13021.96
		:930:3Y39
1	16222.77	13026.00
2	16207.59	13020.89
3	16208.46	13018.33
4	16208.96	13016.83

Инв. № подл.	Подп. и дата	Взам. инв. №							
			Изм.	Кол.уч.	Лист	№ док.	Подп.	Дата	

08-21-ПМ

Лист

35

5	16224.08	13021.96
6	16223.83	13022.68
1	16222.77	13026.00
		:930:3Y40
1	16221.87	13028.81
2	16206.65	13023.69
3	16207.50	13021.18
4	16207.59	13020.89
5	16222.77	13026.00
1	16221.87	13028.81
		:3Y1
1	16038.96	13152.36
2	16087.01	13166.78
3	16093.27	13145.86
4	16095.67	13137.84
5	16074.75	13131.65
6	16047.30	13123.40
1	16038.96	13152.36
		:3Y2
1	16176.45	13054.12
2	16185.90	13057.06
3	16186.58	13054.77
4	16193.59	13056.60
5	16194.43	13053.83
6	16178.09	13048.67
1	16176.45	13054.12
		:3Y3
1	16178.09	13048.67
2	16194.43	13053.83
3	16194.87	13052.34
4	16196.82	13052.90
5	16197.68	13050.36
6	16179.34	13044.53
1	16178.09	13048.67
		:3Y4
1	16179.34	13044.53
2	16197.68	13050.36
3	16198.90	13046.72
4	16180.47	13040.76
1	16179.34	13044.53
		:3Y5
1	16180.47	13040.76
2	16198.90	13046.72
3	16199.22	13045.78
4	16200.04	13043.32
5	16184.21	13038.29
6	16181.46	13037.46
1	16180.47	13040.76
		:3Y6
1	16184.21	13038.29
2	16185.34	13034.90
3	16201.06	13040.29
4	16200.71	13041.34
5	16200.04	13043.32
1	16184.21	13038.29
		:3Y7
1	16185.34	13034.90
2	16186.39	13031.78
3	16202.07	13037.32
4	16201.06	13040.29

1	16185.34	13034.90
		:3Y8
1	16186.39	13031.78
2	16187.30	13029.05
3	16187.39	13028.80
4	16203.08	13034.31
5	16202.07	13037.32
1	16186.39	13031.78
		:3Y9
1	16187.39	13028.80
2	16188.61	13025.27
3	16204.27	13030.78
4	16203.08	13034.31
1	16187.39	13028.80
		:3Y10
1	16232.33	12978.39
2	16238.27	12980.37
3	16238.30	12973.45
4	16234.52	12972.23
1	16232.33	12978.39
		:3Y11
1	16219.75	13035.47
2	16204.42	13030.31
3	16204.65	13029.65
4	16205.54	13026.99
5	16220.82	13032.13
1	16219.75	13035.47
		:3Y12
1	16218.47	13039.49
2	16203.08	13034.31
3	16204.42	13030.31
4	16219.75	13035.47
1	16218.47	13039.49
		:3Y13
1	16217.51	13042.48
2	16202.07	13037.32
3	16203.08	13034.31
4	16218.47	13039.49
1	16217.51	13042.48
		:3Y14
1	16216.21	13046.56
2	16200.71	13041.34
3	16201.07	13040.29
4	16202.07	13037.32
5	16217.51	13042.48
1	16216.21	13046.56
		:3Y15
1	16214.83	13050.88
2	16199.22	13045.78
3	16200.04	13043.32
4	16200.71	13041.34
5	16216.21	13046.56
1	16214.83	13050.88
		:3Y16
1	16196.82	13052.90
2	16212.67	13057.64
3	16214.83	13050.88
4	16199.22	13045.78
5	16198.90	13046.72
6	16197.68	13050.36

Инв. № подл.	Подп. и дата	Взам. инв. №							

Изм.	Кол.уч.	Лист	№ док.	Подп.	Дата

08-21-ПМ

Лист

36

1	16196.82	13052.90
		:3Y17
1	16139.92	13019.52
2	16147.55	13021.89
3	16148.67	13018.68
4	16150.85	13019.40
5	16153.51	13011.67
6	16150.97	13010.86
7	16143.35	13008.49
1	16139.92	13019.52
		:3Y18
1	16254.68	13031.88
2	16231.33	13024.74
3	16240.87	12993.99
4	16264.72	13001.51
1	16254.68	13031.88
		:3Y19
1	16414.77	13126.81
2	16417.85	13094.06
3	16420.89	13093.24
4	16438.94	13088.37
5	16435.71	13101.83
6	16431.04	13120.03
7	16427.98	13131.10
8	16428.03	13132.46
9	16426.75	13137.58
10	16424.57	13145.85
1	16414.77	13126.81
		:3Y20
1	16405.58	13131.29
2	16393.13	13103.22
3	16414.21	13094.97
4	16417.85	13094.06
5	16414.77	13126.81
1	16405.58	13131.29
		:3Y21
1	16396.36	13071.11
2	16416.72	13071.51
3	16418.77	13045.21
4	16398.03	13044.52
5	16397.74	13050.04
1	16396.36	13071.11
		:3Y22
1	16386.52	13033.83
2	16384.76	13026.99
3	16386.75	13023.97
4	16394.38	13017.36
5	16405.12	13010.35
6	16412.38	13005.56
7	16418.98	13006.04
8	16418.73	13009.53
9	16422.19	13009.78
10	16421.85	13015.96
11	16418.77	13045.21
12	16398.03	13044.52
13	16398.21	13040.96
14	16398.07	13032.31
15	16390.12	13032.91
1	16386.52	13033.83
		:3Y23

1	16168.39	12910.22
2	16219.29	12925.05
3	16225.48	12903.81
4	16227.80	12897.71
5	16182.17	12881.47
6	16175.18	12887.47
1	16168.39	12910.22
		:3Y24
1	16094.19	12852.61
2	16112.34	12857.91
3	16123.26	12821.56
4	16127.86	12819.47
5	16154.51	12827.36
6	16156.31	12828.01
7	16158.43	12826.09
8	16187.58	12833.99
9	16178.50	12863.50
10	16186.57	12865.90
11	16191.48	12867.36
12	16199.36	12836.99
13	16244.58	12849.25
14	16247.30	12839.06
15	16202.01	12826.79
16	16116.66	12803.67
17	16105.96	12811.78
1	16094.19	12852.61
		:3Y25
1	16143.28	12877.11
2	16144.14	12874.15
3	16148.24	12875.29
4	16150.94	12865.60
5	16154.17	12856.91
6	16178.50	12863.50
7	16186.57	12865.90
8	16182.17	12881.47
9	16175.18	12887.47
1	16143.28	12877.11
		:3Y26
1	16229.54	12905.53
2	16239.88	12909.91
3	16242.98	12900.49
4	16245.75	12890.26
5	16256.02	12852.35
6	16258.78	12842.17
7	16247.30	12839.06
8	16244.58	12849.25
9	16234.35	12889.21
1	16229.54	12905.53
		:3Y27(1)
1	16256.02	12852.35
2	16258.78	12842.17
3	16379.18	12874.79
4	16376.07	12884.88
5	16353.12	12878.66
6	16302.10	12864.84
1	16256.02	12852.35
7	16274.15	12857.26
8	16274.53	12856.00
9	16273.48	12855.74

Индв. № подл.	Подп. и дата	Взам. инв. №
---------------	--------------	--------------

Изм.	Кол.уч.	Лист	№ док.	Подп.	Дата
------	---------	------	--------	-------	------

08-21-ПМ

10	16273.15	12856.99
7	16274.15	12857.26
		:3Y27(2)
11	16389.59	12888.54
12	16392.70	12878.45
13	16458.14	12896.18
14	16455.48	12906.42
15	16412.96	12894.88
11	16389.59	12888.54
16	16420.50	12895.76
17	16422.76	12896.57
18	16423.35	12894.65
19	16421.16	12893.96
16	16420.50	12895.76
		:3Y28
1	16339.45	13201.24
2	16352.38	13204.40
3	16353.18	13201.58
4	16352.20	13201.30
5	16358.25	13198.17
6	16346.76	13176.92
7	16341.86	13179.57
1	16339.45	13201.24
		:3Y29
1	16219.68	13169.32
2	16259.97	13182.49
3	16265.87	13158.34
4	16274.75	13121.96
5	16256.40	13116.35
6	16237.65	13110.61
7	16228.68	13139.90
1	16219.68	13169.32
		:3Y30
1	16093.27	13145.86
2	16126.83	13155.97
3	16132.67	13136.50
4	16138.86	13119.06
5	16108.28	13109.36
6	16098.90	13138.80
7	16095.67	13137.84
1	16093.27	13145.86
		:3Y31
1	16120.55	13176.86
2	16163.25	13189.67
3	16168.01	13173.05
4	16174.02	13167.01
5	16176.79	13168.18
6	16187.29	13138.69
7	16176.98	13135.51
8	16171.30	13150.29
9	16132.67	13136.50
10	16126.83	13155.97
1	16120.55	13176.86
		:3Y32
1	16010.31	13143.76
2	16011.61	13144.15
3	16017.66	13123.32
4	16018.96	13123.73
5	16022.12	13112.74

6	16030.66	13083.08
7	16039.01	13054.08
8	16048.99	13022.63
9	16061.71	13025.27
10	16086.19	13033.97
11	16093.42	13010.41
12	16055.98	12998.91
13	16052.36	12997.80
1	16010.31	13143.76
		:3Y33
1	16355.52	12999.05
2	16374.97	13003.55
3	16377.25	12991.55
4	16377.63	12989.60
5	16359.01	12987.74
1	16355.52	12999.05
		:3Y34
1	16433.41	13200.25
2	16435.03	13194.15
3	16413.87	13187.96
4	16413.04	13186.43
5	16398.97	13160.03
6	16396.57	13154.92
7	16389.16	13139.15
8	16376.50	13109.94
9	16376.08	13108.96
10	16375.46	13072.09
11	16374.94	13041.19
12	16376.20	13034.55
13	16384.17	12992.58
14	16384.54	12990.52
15	16389.25	12989.83
16	16397.25	12990.64
17	16385.07	12985.32
18	16380.02	12984.13
19	16378.31	12989.67
20	16377.63	12989.60
21	16374.97	13003.55
22	16368.38	13038.22
23	16367.93	13040.59
24	16368.55	13077.32
25	16368.89	13097.29
26	16369.52	13097.26
27	16369.82	13104.47
28	16370.81	13112.20
29	16370.78	13114.32
30	16370.99	13114.82
31	16380.15	13135.95
32	16382.79	13142.06
33	16389.09	13155.46
34	16392.74	13163.22
35	16399.89	13176.67
36	16409.01	13193.83
37	16411.34	13194.51
38	16411.54	13193.87
1	16433.41	13200.25
		:3Y35
1	16376.20	13034.55
2	16378.47	13034.39
3	16386.52	13033.83

Инв. № подл.	Подп. и дата	Взам. инв. №

Изм.	Кол.уч.	Лист	№ док.	Подп.	Дата

08-21-ПМ

Лист

38

4	16384.76	13026.99
5	16386.75	13023.97
6	16394.38	13017.36
7	16412.38	13005.56
8	16418.98	13006.04
9	16418.73	13009.53
10	16422.19	13009.78
11	16420.63	13000.28
12	16417.16	13002.16
13	16406.32	12999.86
14	16398.78	12998.26
15	16400.13	12991.90
16	16397.25	12990.64
17	16389.25	12989.83
18	16384.54	12990.52
1	16376.20	13034.55
19	16385.56	12994.61
20	16388.17	12994.89
21	16388.62	12992.32
22	16386.16	12992.01
19	16385.56	12994.61
23	16390.01	12994.02
24	16393.84	12994.81
25	16394.69	12991.71
26	16390.96	12990.76
23	16390.01	12994.02
27	16409.55	13004.95
28	16415.10	13005.75
29	16415.39	13003.78
30	16409.93	13003.05
27	16409.55	13004.95
		:3Y36
1	16414.21	13094.97
2	16417.85	13094.06
3	16420.89	13093.24
4	16420.25	13090.11
5	16419.76	13089.80
6	16419.30	13086.68
7	16419.58	13086.64
8	16424.00	13057.91
9	16424.63	13057.96
10	16424.69	13057.66
11	16426.14	13046.14
12	16427.86	13036.09
13	16428.52	13030.98
14	16429.56	13020.79
15	16428.18	13007.44
16	16428.20	12999.43
17	16428.62	12995.96
18	16440.82	12989.37
19	16414.57	12992.64
20	16420.19	12997.60
21	16422.19	13009.78
22	16421.85	13015.96
23	16418.77	13045.21
24	16416.72	13071.51
1	16414.21	13094.97

		:3Y37
1	16279.54	13224.59
2	16292.97	13228.62
3	16299.63	13201.35
4	16301.32	13194.43
5	16298.79	13189.52
6	16303.03	13187.42
7	16306.45	13173.44
8	16310.73	13155.91
9	16310.89	13155.24
10	16308.92	13154.72
11	16310.40	13149.06
12	16312.27	13149.56
13	16314.47	13140.59
14	16315.42	13136.89
15	16310.89	13135.61
16	16311.75	13132.37
17	16313.93	13132.96
18	16315.42	13127.33
19	16317.39	13127.85
20	16319.63	13119.43
21	16319.63	13119.43
22	16320.76	13114.79
23	16319.06	13114.40
24	16321.55	13104.49
25	16323.19	13104.87
26	16324.29	13100.37
27	16324.48	13099.73
28	16327.03	13091.47
29	16325.43	13091.28
30	16326.70	13082.65
31	16329.62	13083.07
32	16337.39	13057.86
33	16344.22	13035.71
34	16355.52	12999.05
35	16359.01	12987.74
36	16374.66	12936.95
37	16389.59	12888.54
38	16392.70	12878.45
39	16379.18	12874.78
40	16376.07	12884.88
41	16360.60	12935.05
42	16347.14	12978.73
43	16340.80	12999.29
44	16325.62	13048.53
45	16310.78	13096.64
46	16310.08	13099.52
47	16302.53	13130.46
48	16294.04	13165.22
49	16286.31	13196.86
1	16279.54	13224.59
		:3Y38(1)
1	16413.88	13273.85
2	16416.11	13265.57
3	16415.61	13265.44
4	16406.85	13262.81
5	16385.87	13256.51
6	16385.87	13256.51
7	16365.44	13250.37
8	16341.35	13243.14

Инв. № подл.	Взам. инв. №
	Подп. и дата

Изм.	Кол.уч.	Лист	№ док.	Подп.	Дата

08-21-ПМ

Лист

39

9	16320.66	13236.93
10	16292.97	13228.62
11	16279.54	13224.59
12	16254.09	13216.94
13	16253.91	13216.89
14	16253.21	13219.27
15	16274.27	13225.64
16	16272.60	13231.30
17	16272.60	13231.32
1	16413.88	13273.85
		:3Y38(2)
18	16010.31	13143.76
19	16010.02	13144.72
20	16244.07	13216.55
21	16244.78	13214.15
22	16204.51	13202.06
23	16168.98	13191.39
24	16163.25	13189.67
25	16120.55	13176.86
26	16087.01	13166.78
27	16047.38	13154.89
28	16040.96	13152.96
29	16011.61	13144.15
18	16010.31	13143.76
		:3Y38(3)
30	16008.31	13150.40
31	16007.94	13151.64
32	16272.60	13231.32
33	16272.60	13231.30
30	16008.31	13150.40
		:3Y39
1	16413.88	13273.85
2	16423.24	13276.67
3	16510.27	12960.42
4	16503.62	12942.37
5	16490.68	12989.87
6	16485.67	13008.25
7	16487.16	13008.71
8	16485.18	13016.44
9	16484.52	13018.63
10	16482.97	13018.17
11	16481.47	13023.69
12	16476.21	13043.17
13	16475.05	13047.45
14	16475.20	13047.49
15	16472.99	13055.06
16	16470.88	13062.88
17	16470.04	13065.93
18	16471.65	13066.35
19	16468.94	13076.62
20	16467.26	13076.18
21	16465.14	13083.94
22	16463.71	13089.19
23	16463.89	13089.23
24	16461.70	13098.18
25	16461.29	13098.08
26	16459.43	13104.90
27	16457.70	13111.29
28	16458.30	13111.47
29	16456.93	13116.49

30	16456.11	13118.70
31	16455.74	13118.60
32	16453.85	13125.33
33	16448.93	13143.36
34	16444.41	13159.95
35	16447.66	13160.79
36	16443.14	13177.90
37	16439.70	13176.98
38	16435.03	13194.15
39	16433.41	13200.25
40	16428.66	13217.66
41	16423.82	13235.39
42	16424.26	13235.50
43	16416.11	13265.57
1	16413.88	13273.85
		:3Y40
1	16105.96	12811.78
2	16110.94	12793.41
3	16486.72	12895.29
4	16490.15	12904.85
5	16480.40	12902.21
6	16458.14	12896.18
7	16392.70	12878.45
8	16379.18	12874.78
9	16258.78	12842.17
10	16247.30	12839.06
11	16116.66	12803.67
1	16105.96	12811.78
		:3Y41(1)
1	16002.72	13142.48
2	16010.02	13144.72
3	16010.31	13143.76
4	16052.36	12997.80
5	16094.19	12852.61
6	16105.96	12811.78
7	16110.94	12793.41
8	16102.69	12791.17
9	16011.74	13109.57
1	16002.72	13142.48
		:3Y41(2)
10	16007.94	13151.64
11	16008.31	13150.40
12	16000.75	13148.08
13	16000.38	13149.36
10	16007.94	13151.64
		:3Y42
1	16406.32	12999.86
2	16417.16	13002.16
3	16420.63	13000.28
4	16420.19	12997.60
5	16414.57	12992.64
6	16407.67	12993.50
1	16406.32	12999.86
		:3Y43
1	16093.60	13135.62
2	16096.77	13136.49
3	16097.73	13133.04
4	16094.57	13132.16
1	16093.60	13135.62
		:3Y44

Инв. № подл.	Взам. инв. №
	Подп. и дата

Изм.	Кол.уч.	Лист	№ док.	Подп.	Дата

08-21-ПМ

Лист

40

1	16462.98	12966.85
2	16453.14	12964.29
3	16443.85	12988.83
4	16448.32	12988.04
5	16453.88	12987.71
6	16455.82	12988.09
7	16466.09	12987.97
8	16469.92	12988.26
9	16483.31	12989.29
10	16490.68	12989.87

11	16503.62	12942.38
12	16472.04	12933.22
1	16462.98	12966.85
:3У45		
1	16472.04	12933.22
2	16503.62	12942.38
3	16490.15	12904.85
4	16480.40	12902.21
1	16472.04	12933.22

### 5.4 Ведомость координат поворотных точек границ проектируемых земельных участков (2 этап)

система координат МСК Сыктывкарская

Таблица 4

Номер точки	Координаты, м	
	X	Y
1	2	3
11:05:0107018:8		
1	16375.46	13072.09
2	16387.65	13072.02
3	16395.72	13072.71
4	16395.90	13071.06
5	16396.36	13071.11
6	16397.74	13050.04
7	16398.03	13044.52
8	16398.21	13040.96
9	16398.07	13032.31
10	16390.12	13032.91
11	16386.52	13033.83
12	16378.47	13034.39
13	16376.20	13034.55
14	16374.94	13041.19
15	16375.06	13048.40
1	16375.46	13072.09

Инв. № подл.	Подп. и дата	Взам. инв. №							08-21-ПМ	Лист
			Изм.	Кол.уч.	Лист	№ док.	Подп.	Дата		41

## 5.5. Установление публичных сервитутов и иных обременений

В соответствии со сведениями ЕГРН в пределах проектируемой территории публичные сервитуты не установлены. Границы зон действия публичных сервитутов проектом не предусмотрены.

Согласно сведениям ЕГРН на территории проектирования расположены зоны с особыми условиями использования территории:

1. Охранная зона газораспределительной сети объекта «Газопроводы: газопровод высокого и низкого давления к жилым домам по улицам Снежная, Набережная, Северная, Зои Космодемьянской, Пермская, Прямая, 8-ое Марта, Школьная, Северный проезд, Дорожная, Банбана, Корткеросская, Пригородная, Сосновая, Сосновый переулок»;
2. Охранная зона ВЛ-10 кВ ТП-89 - ТП-337;
3. Охранная зона газораспределительной сети объекта: «Газоснабжение индивидуального жилого дома № 29 по ул. Дорожная в г. Сыктывкаре. Наружный газопровод»;
4. Охранная зона газораспределительной сети объекта: «Газоснабжение индивидуального жилого дома № 55 по ул. Серова в г. Сыктывкаре. Наружный газопровод»;
5. Охранная зона газопровода распределительного с газопроводами-вводами к жилым домам № 19, 21 по ул. Малая Авиационная, № 22 по ул. Новая, № 27, 40, 42, 54 по ул. Серова, № 17, 27, 27/1 по ул. Школьная, № 18, 22 по ул. Корткеросская, № 35 по ул. Комсомольская, № 1, 9 по проезду Новый, № 2 по ул. Прямая, № 72 по ул. Северная, № 22 по ул. Дорожная, № 10/1 по ул. Октябрьская, № 18 по ул. Зои Космодемьянской, № 60 по ул. Лесозаводская, к магазину по ул. Корткеросская д. 17, г. Сыктывкар, Республика Коми;
6. Охранная зона газораспределительной сети объекта: «Газоснабжение индивидуального жилого дома № 56 по ул. Серова в г. Сыктывкаре. Наружный газопровод»;
7. Охранная зона объекта "ВЛ-0,4 кВ ТП-337 ул. Северная в г. Сыктывкаре";
8. Охранная зона газораспределительной сети объекта: «Газоснабжение индивидуального жилого дома № 78 по ул. Северная в г. Сыктывкаре. Наружный газопровод»;
9. Охранная зона объекта: "Газоснабжение индивидуального жилого дома №86 по ул. Северная в г. Сыктывкаре. Наружный газопровод.";
10. Охранная зона «Газопровод наружный к индивидуальному жилому дому № 90 по ул.Северная в г.Сыктывкаре»;
11. Охранная зона газораспределительной сети объекта: «Газоснабжение индивидуального жилого дома № 11 по ул. Дуговая в г. Сыктывкаре. Наружный газопровод»;
12. Охранная зона объекта "ВЛ-0,4 кВ ф. "ул. Зои Космодемьянской - магазин" ТП №113 г. Сыктывкар";
13. Охранная зона объекта "ВЛ-0,4 кВ ф. "ул. Дорожная" ТП №113 г. Сыктывкар";
14. Охранная зона объекта "ВЛ-0,4 кВ ф. "ул. Банбана - Серова" ТП №113 г. Сыктывкар";
15. Охранная зона объекта "ВЛ-0,4 кВ ф. "ул. Банбана - 8 марта" ТП №113 г. Сыктывкар";
16. Охранная зона ТП-113, (новая взамен сносимой);
- 17.

В границах проектирования расположены зоны с особыми условиями использования территории, сведения о которых не были внесены в ЕГРН:

1. Зона нормирования параметров авиационных шумов;

Инв. № подл.	Подп. и дата	Взам. инв. №							Лист
			08-21-ПМ						
Изм.	Кол.уч.	Лист	№ док.	Подп.	Дата				

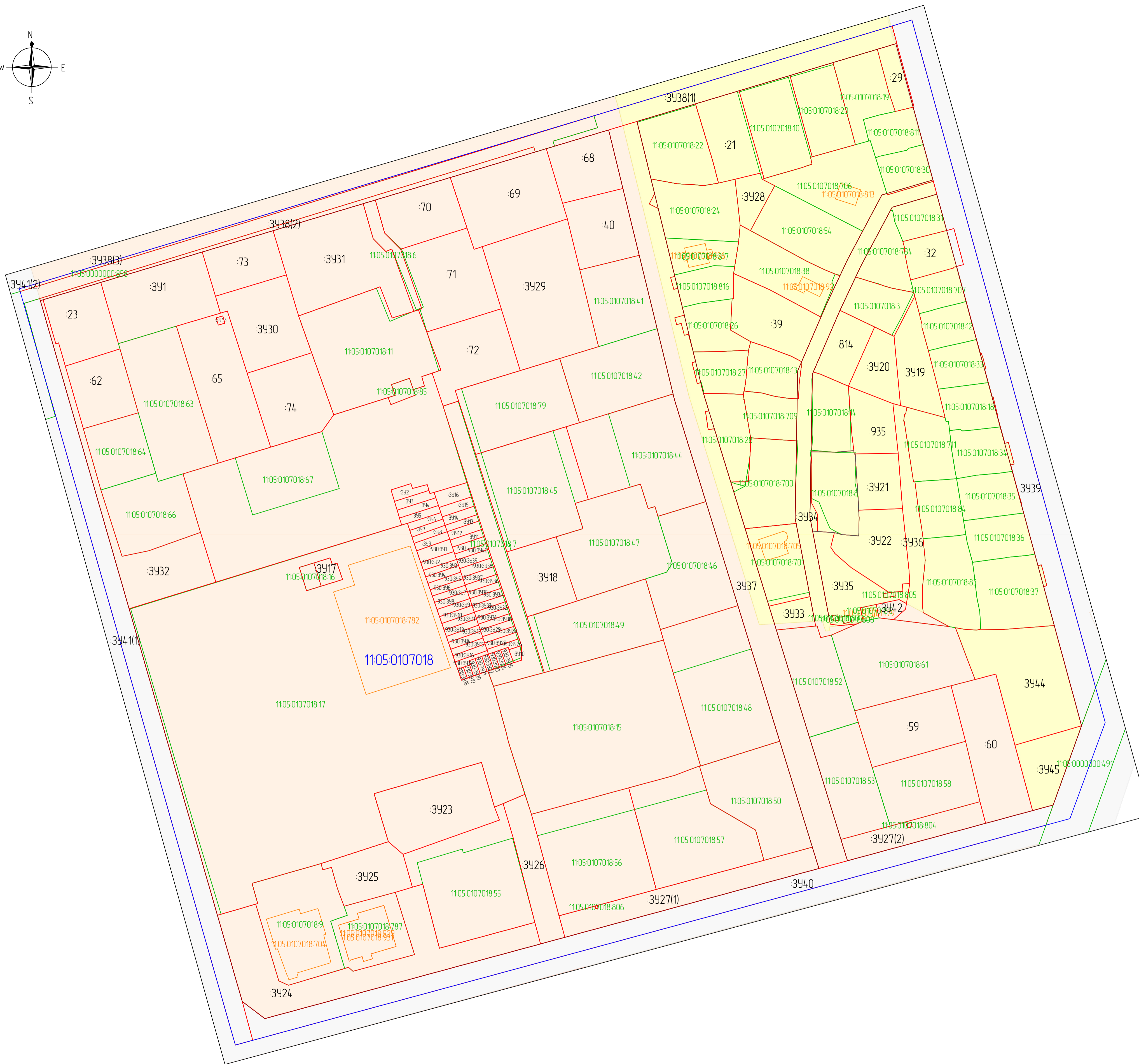
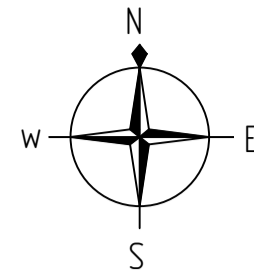
2. Охранная зона линии электропередачи;
3. Охранная зона хозяйственно-бытовой канализации;
4. Охранная зона водопровода;
5. Охранная зона газопровода;
6. Санитарно-защитные зоны.

Инв. № подл.	Подп. и дата	Взам. инв. №					08-21-ПМ	Лист
			Изм.	Кол.уч.	Лист	№ док.		Подп.

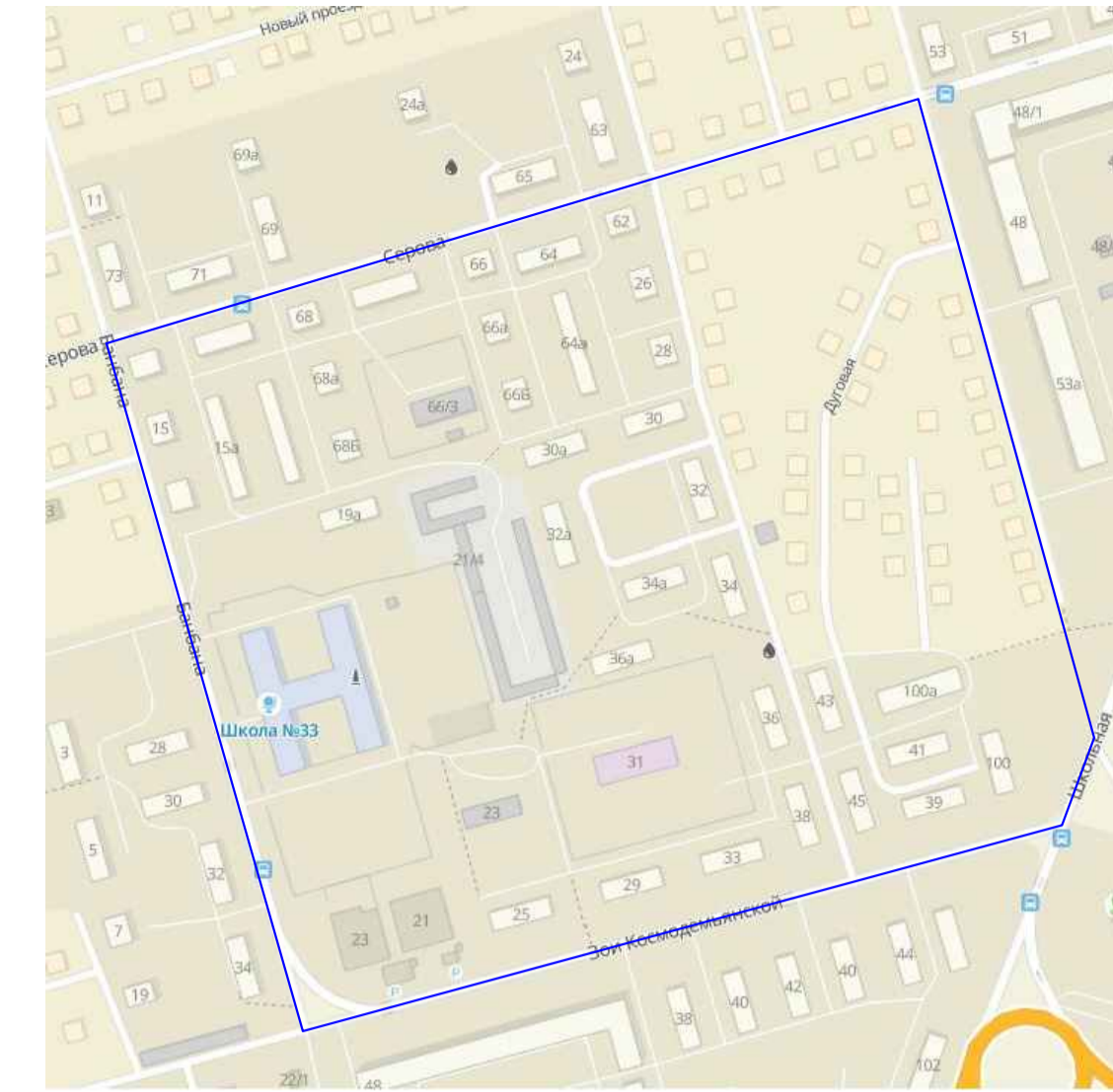
## 6. Правовой статус объектов межевания

В границах проектируемой территории, объектов культурного наследия, особо охраняемых природных территорий, полезных ископаемых не обнаружено. Мероприятия по сохранению особо охраняемых природных территорий, полезных ископаемых не требуются.

Инв. № подл.	Подп. и дата	Взам. инв. №					08-21-ПМ	Лист
								44
Изм.	Кол.уч.	Лист	№ док.	Подп.	Дата			



Обзорная схема



Условные обозначения границ:


- 1105.0106037 граница и номер кадастрового квартала (граница проектируемой территории)
- 1105.0106037.4 границы и кадастровый номер земельных участков по сведениям ЕГРН
- 1 границы и номер проектируемых земельных участков (1 этап)
- 3918 границы и номер проектируемых земельных участков (2 этап)
- 1105.0106037.201 границы и номер объектов капитального строительства по сведениям ЕГРН
- существующие красные линии

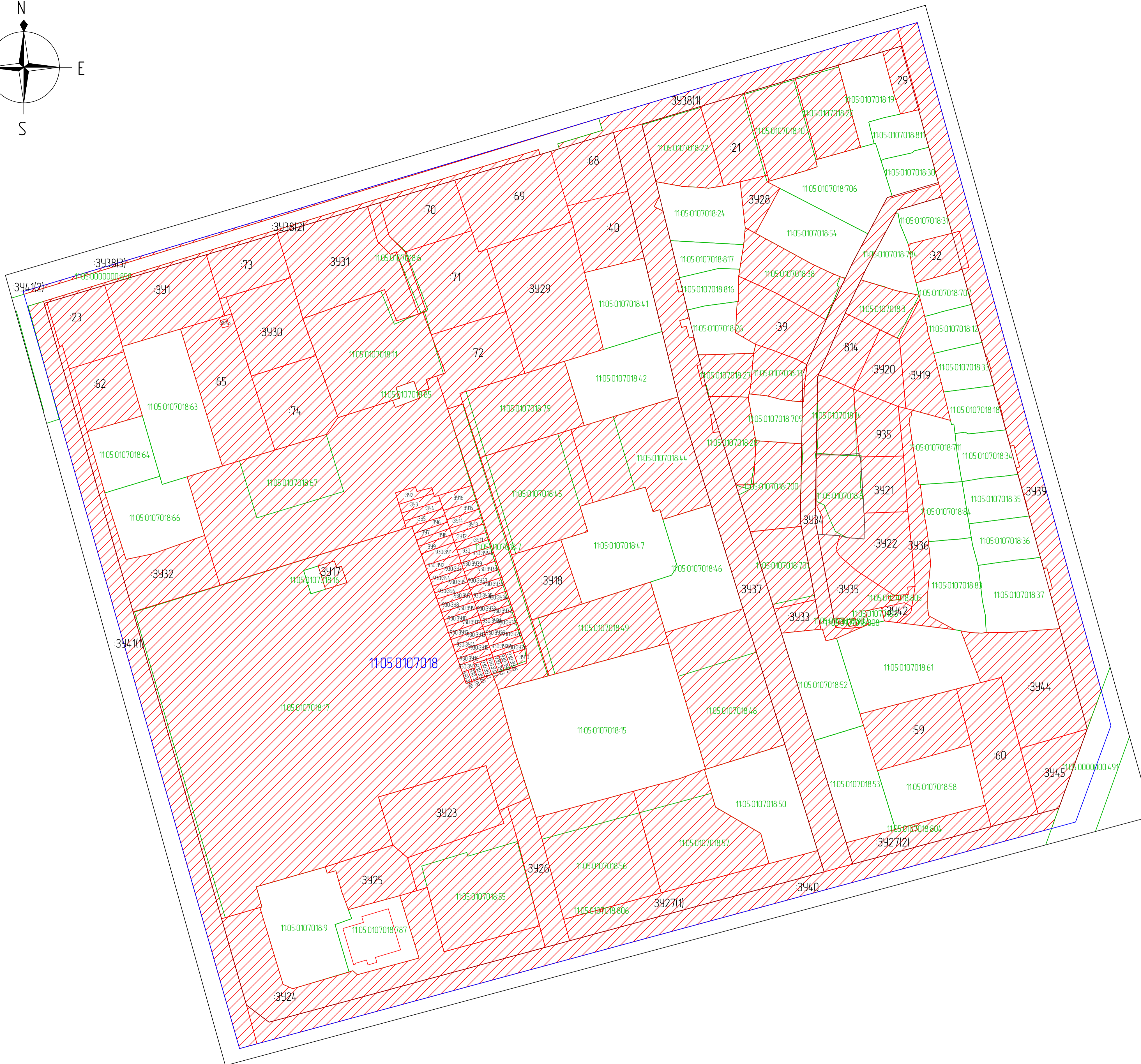
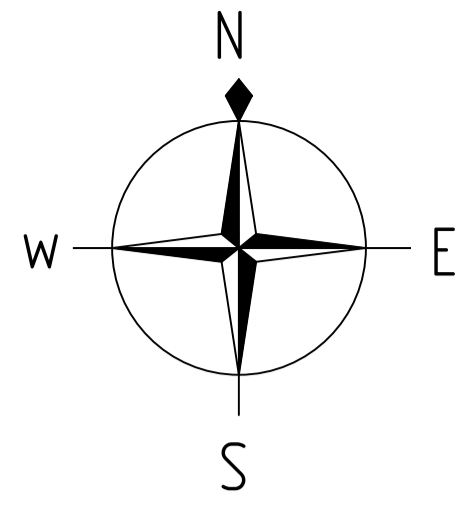
Условные обозначения:

- горизонтали
- 320.14 — отметки высот
- 2КЖ — существующие здания и сооружения
- существующая линия электропередач
- существующий водопровод
- существующая хозяйственно-бытовая канализация
- существующий газопровод
- существующая тепловая сеть


Условные обозначения границ территориальных зон:

- Ж-4 - Зона застройки индивидуальными жилыми домами
- Ж-3 - Зона застройки малоэтажными жилыми домами
- ИТ-2.5 - Зона улично-дорожной сети

						08-21-ПМ			
						Документация по планировке территории (проект межевания) кадастрового квартала 1105.0107018			
Изм.	Колуч.	Лист	№ док.	Подп.	Дата	Проект межевания территории Основная часть	Страница	Лист	Листов
							П	1	2
						Чертеж межевания территории М1:1000			



- Условные обозначения границ**
- 1105/0107011 граница и номер кадастрового квартала (граница проектируемой территории)
  - 1105/010701111 границы и кадастровый номер земельных участков по сведениям ЕГРН
  - 2186 границы и номер проектируемых земельных участков
  - 2186 границы и номер проектируемых земельных участков (2 этап)

						08-21-ПМ			
						Документация по планировке территории (проект межевания) кадастрового квартала 1105/0107018			
Изм.	Колуч.	Лист	№ док.	Подп.	Дата	Проект межевания территории Основная часть	Страница	Лист	Листов
							п	2	2
						Чертеж межевания территории М1:1000			
						ФОРМАТ_A1			



## ПОСТАНОВЛЕНИЕ ШУӦМ

от 07.07.2021 № 7/2043  
г. Сыктывкар, Республика Коми

О подготовке документации  
по планировке территории

Руководствуясь ст.ст. 45, 46 Градостроительного кодекса Российской Федерации, с целью выполнения комплексных кадастровых работ администрация МО ГО «Сыктывкар»

### ПОСТАНОВЛЯЕТ:

1. Разрешить обществу с ограниченной ответственностью «Геоид» организовать работу по подготовке документации по планировке территории (проект межевания) кадастровых кварталов 11:05:0103002, 11:05:0105003, 11:05:0106005, 11:05:0106006, 11:05:0106013, 11:05:0106014, 11:05:0106024, 11:05:0106023, 11:05:0106019, 11:05:0106021, 11:05:0106022, 11:05:0106032, 11:05:0106031, 11:05:0106030, 11:05:0106029, 11:05:0106037, 11:05:0106038, 11:05:0106039, 11:05:0106040, 11:05:0106041, 11:05:0106048, 11:05:0106049, 11:05:0106050, 11:05:0106054, 11:05:0106052, 11:05:0106051, 11:05:0107004, 11:05:0401002, 11:05:0401008, 11:05:0401003, 11:05:0401007, 11:05:0501004, 11:05:0107011, 11:05:0105026, 11:05:0107018, 11:05:0107003.

2. Настоящее постановление вступает в силу со дня его принятия и подлежит официальному опубликованию.

Глава МО ГО «Сыктывкар» -  
руководитель администрации

Н.С. Хозяинова